

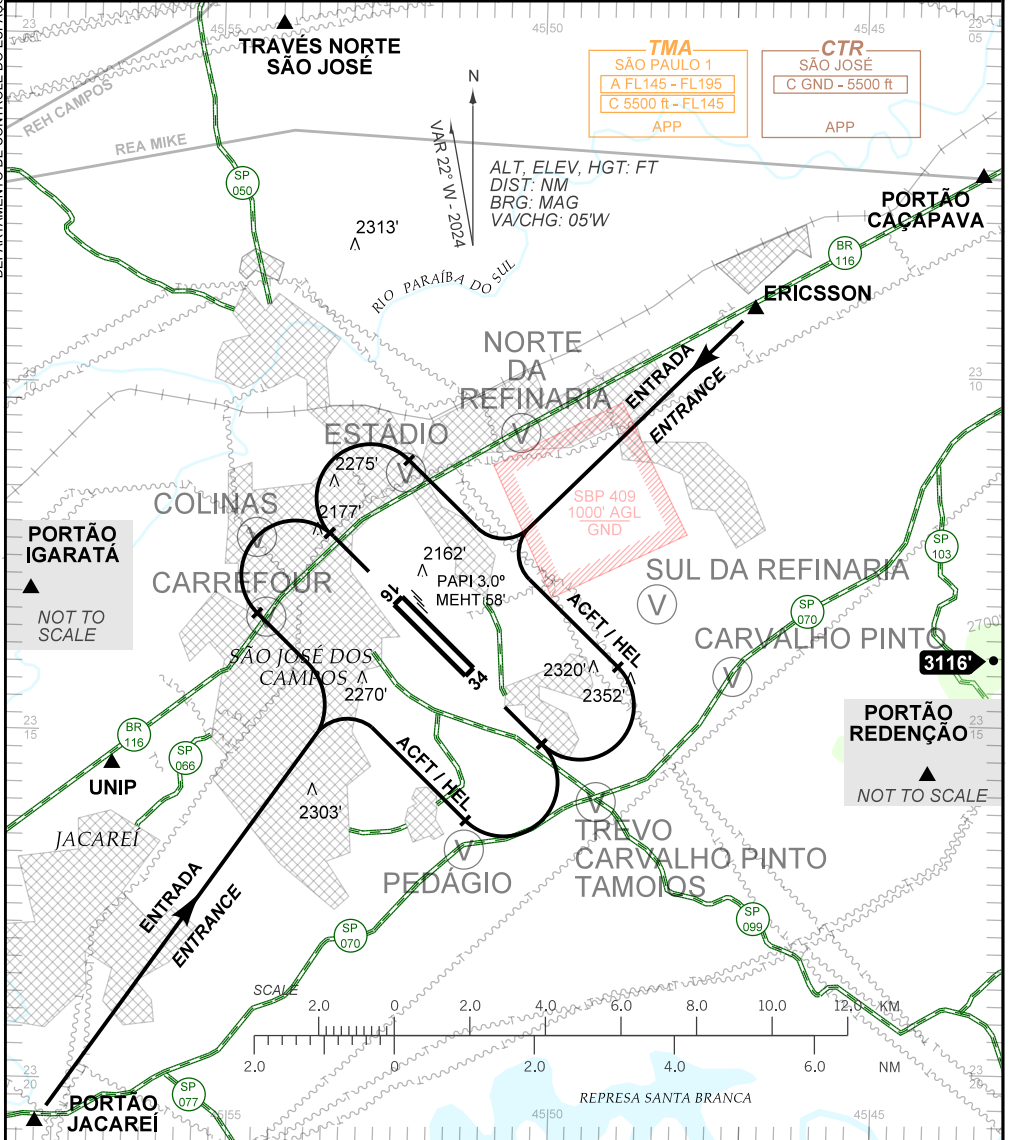
VISUAL APPROACH CHART  
(VAC)

SÃO JOSÉ DOS CAMPOS / Professor Urbano Ernesto Stumpf (SBSJ)

AD ELEV: 2123'

RWY 16 / 34

D-ATIS 127.925	APP SÃO PAULO 124.15 134.15 134.90 129.00	TWR SÃO JOSÉ 118.50	GND C SÃO JOSÉ 121.95
-------------------	--	------------------------	--------------------------



**RMK:**

1- ALTITUDES RECOMENDADAS NO CIRCUITO DE TRÁFEGO  
RECOMMENDED ALTITUDES IN THE TRAFFIC CIRCUIT

1.1 - AERONAVES/ AIRPLANES:

- CAT A, B, C: 3200'
- CAT D, E: 3700'

1.2 - HELICÓPTEROS/ HELICOPTERS:

- Setor ECHO: 3200'
- Setor WHISKY: 2700'

2 - INFORMAÇÕES ADICIONAIS NO VERSO./SEE REVERSE SIDE FOR ADDITIONAL INFORMATION.

CHANGES: NEW CHART

— RMK —

3 - OBSERVAR PUBLICAÇÕES SOBRE CIRCULAÇÃO AÉREA VISUAL NA TERMINAL SÃO PAULO.  
*SEE PUBLICATION ABOUT VISUAL FLIGHT IN SÃO PAULO TERMINAL AREA*

4 - COORDENADAS GEOGRÁFICAS DOS PONTOS DE NOTIFICAÇÃO SÃO INCLuíDAS:  
*GEOGRAPHICAL COORDINATES OF REPORTING POINTS ARE INCLUDED:*

- POSIÇÃO TRAVÉS NORTE SÃO JOSÉ: 23°04' 54" S 045°54' 05" W.  
*TRAVES NORTE SÃO JOSÉ REPORTING POINT : 23°04' 54" S 045°54' 05" W.*
- POSIÇÃO UNIP : 23°15' 30" S 045°56' 45" W.  
*UNIP REPORTING POINT : 23°15' 30" S 045°56' 45" W.*
- POSIÇÃO ERICSSON : 23°08' 59" S 045°46' 46" W.  
*ERICSSON REPORTING POINT : 23°08' 59" S 045°46' 46" W.*