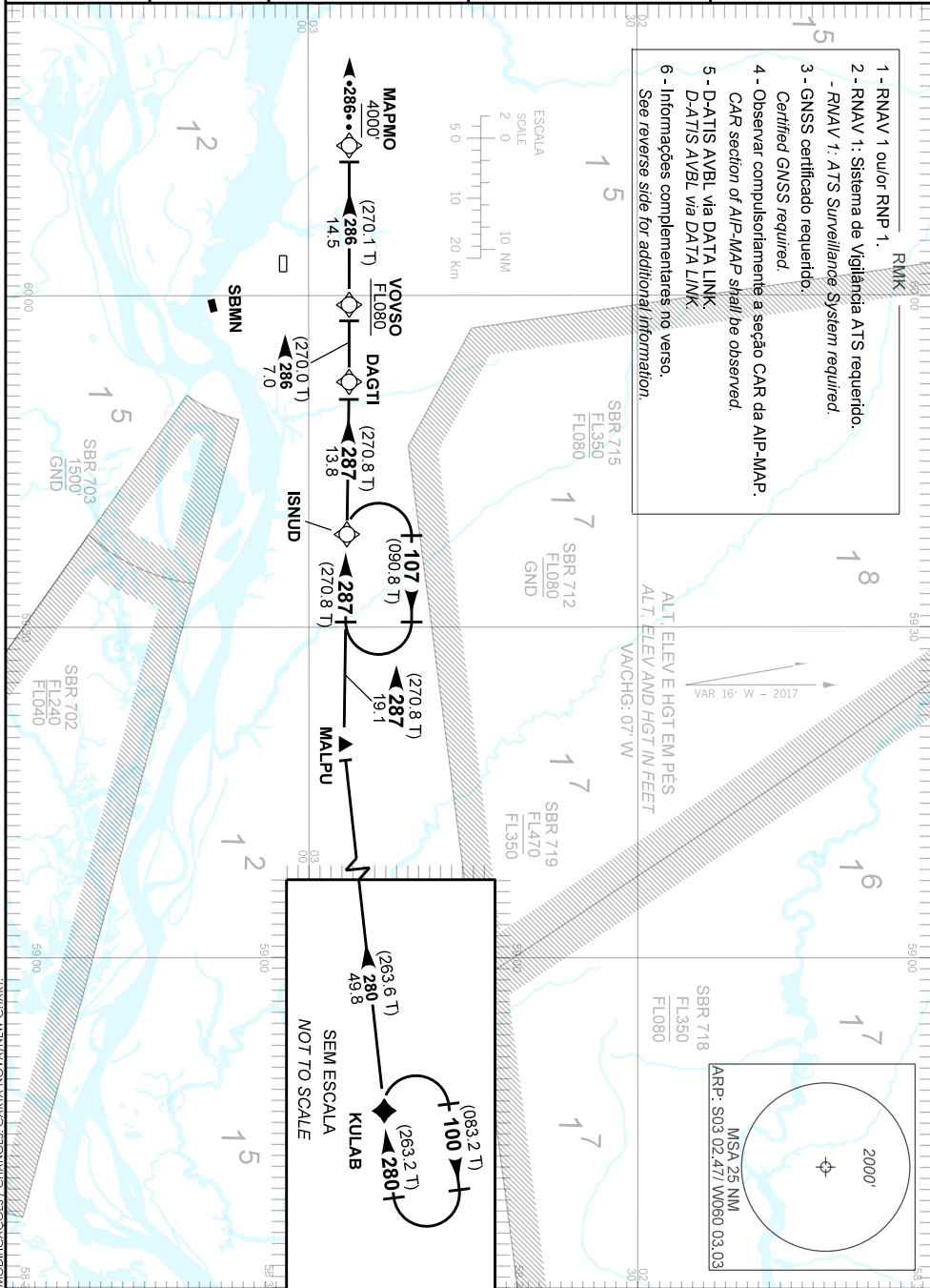


TA 4000'	ATIS 127.65	ACC AMAZÔNICO 125.40 125.80 127.00 134.25 121.50	APP MANAUS 119.25 119.70 120.40 121.50	TWR EDUARDO GOMES 118.30 121.50
----------	-------------	--	---	------------------------------------



MODIFICAÇÕES / CHANGES: CARTA NOVA/NEW CHART.

DESCRIÇÃO TEXTUAL
TEXTUAL DESCRIPTION

CHEGADA KULAB 1A

Manter rumo 280 até MALPU. Curvar à direita, rumo 287 até DAGTI. Curvar à esquerda, rumo 286 até MAPMO. Então, completar procedimento autorizado pelo ATC ou, na proa 286, aguardar vetoração para aproximação final.

KULAB 1A ARRIVAL

Maintain course 280 until MALPU. Turn right, course 287 until DAGTI. Turn left, course 286 until MAPMO. Then, complete procedure authorized by ATC or, on heading 286, expect vectors to final approach.

FALHA DE COMUNICAÇÃO
COMMUNICATION FAILURE

Complete a chegada até MAPMO e execute procedimento autorizado pelo ATC. Ou, se durante vetoração na proa 286, manter essa proa, altitude 4000' até 25 DME MNS. Então curvar à esquerda para interceptar a aproximação final do procedimento ILS RWY 11.

Complete arrival until MAPMO and execute procedure authorized by ATC. Or, if under vectoring on heading 286, maintain this heading, MNM altitude 4000' until 25 DME MNS. Then, turn left to intercept ILS final approach RWY 11.