

DEPARTURE CHART  
INSTRUMENT (SID)

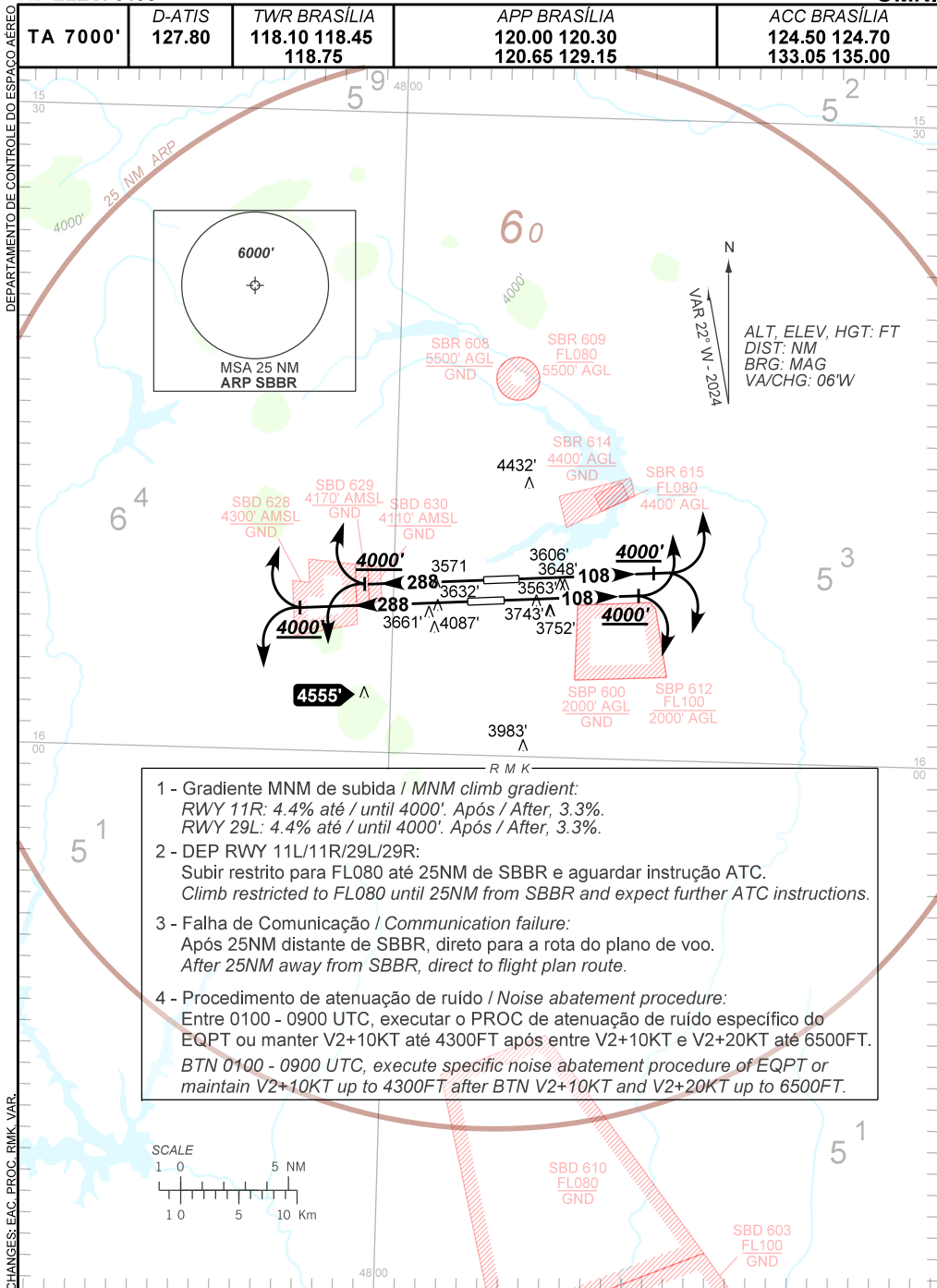
BRASÍLIA / Pres. Juscelino Kubitschek, INTL (SBBR)

RWY 11L/11R / 29L/29R

OMNI

AD ELEV: 3498'

|          |                  |   |  |  |
|----------|------------------|---|--|--|
| TA 7000' | D-ATIS<br>127.80 | TWR BRASÍLIA<br>118.10 118.45<br>118.75 | APP BRASÍLIA<br>120.00 120.30<br>120.65 129.15 | ACC BRASÍLIA<br>124.50 124.70<br>133.05 135.00 |
|----------|------------------|---|--|--|



- 1 - Gradiente MNM de subida / MNM climb gradient:  
RWY 11R: 4.4% até / until 4000'. Após / After, 3.3%.  
RWY 29L: 4.4% até / until 4000'. Após / After, 3.3%.
- 2 - DEP RWY 11L/11R/29L/29R:  
Subir restrito para FL080 até 25NM de SBBR e aguardar instrução ATC.  
*Climb restricted to FL080 until 25NM from SBBR and expect further ATC instructions.*
- 3 - Falha de Comunicação / Communication failure:  
Após 25NM distante de SBBR, direto para a rota do plano de voo.  
*After 25NM away from SBBR, direct to flight plan route.*
- 4 - Procedimento de atenuação de ruído / Noise abatement procedure:  
Entre 0100 - 0900 UTC, executar o PROC de atenuação de ruído específico do EQPT ou manter V2+10KT até 4300FT após entre V2+10KT e V2+20KT até 6500FT.  
*BTN 0100 - 0900 UTC, execute specific noise abatement procedure of EQPT or maintain V2+10KT up to 4300FT after BTN V2+10KT and V2+20KT up to 6500FT.*

CHANGES: EAC, PROC, RMK, VAR.