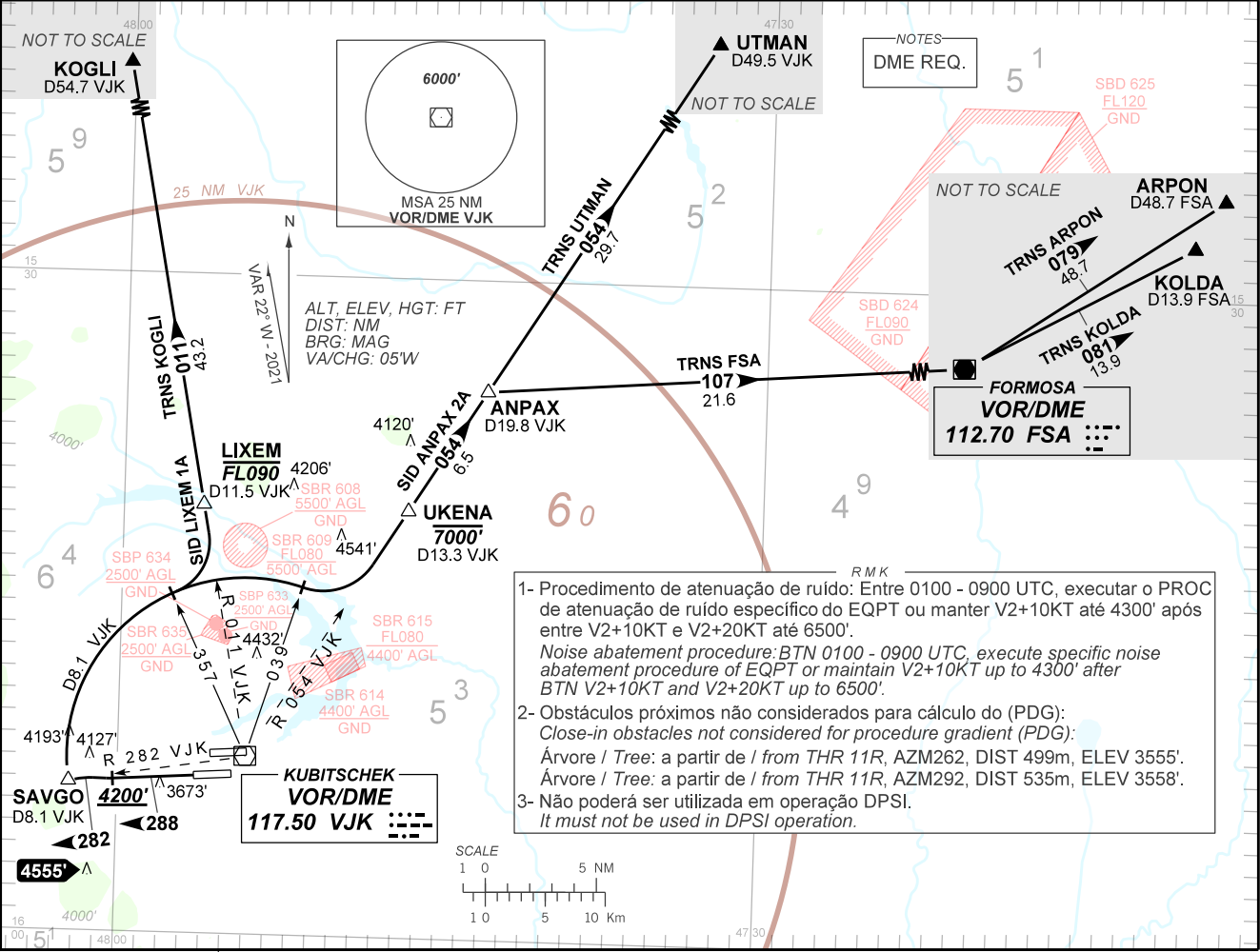


TA 7000'	D-ATIS 127.80	TWR BRASÍLIA 118.40 118.45 118.75	APP BRASÍLIA 119.50 129.15 129.60	ACC BRASÍLIA 124.70 133.05 135.00
----------	---------------	--------------------------------------	--------------------------------------	-----------------------------------



NOTES
DME REQ.

- 1- Procedimento de atenuação de ruído: Entre 0100 - 0900 UTC, executar o PROC de atenuação de ruído específico do EQPT ou manter V2+10KT até 4300' após entre V2+10KT e V2+20KT até 6500'.
Noise abatement procedure: BTN 0100 - 0900 UTC, execute specific noise abatement procedure of EQPT or maintain V2+10KT up to 4300' after BTN V2+10KT and V2+20KT up to 6500'.
- 2- Obstáculos próximos não considerados para cálculo do (PDG):
Close-in obstacles not considered for procedure gradient (PDG):
Árvore / Tree: a partir de / from THR 11R, AZM262, DIST 499m, ELEV 3555'.
Árvore / Tree: a partir de / from THR 11R, AZM292, DIST 535m, ELEV 3558'.
- 3- Não poderá ser utilizada em operação DPSI.
It must not be used in DPSI operation.

