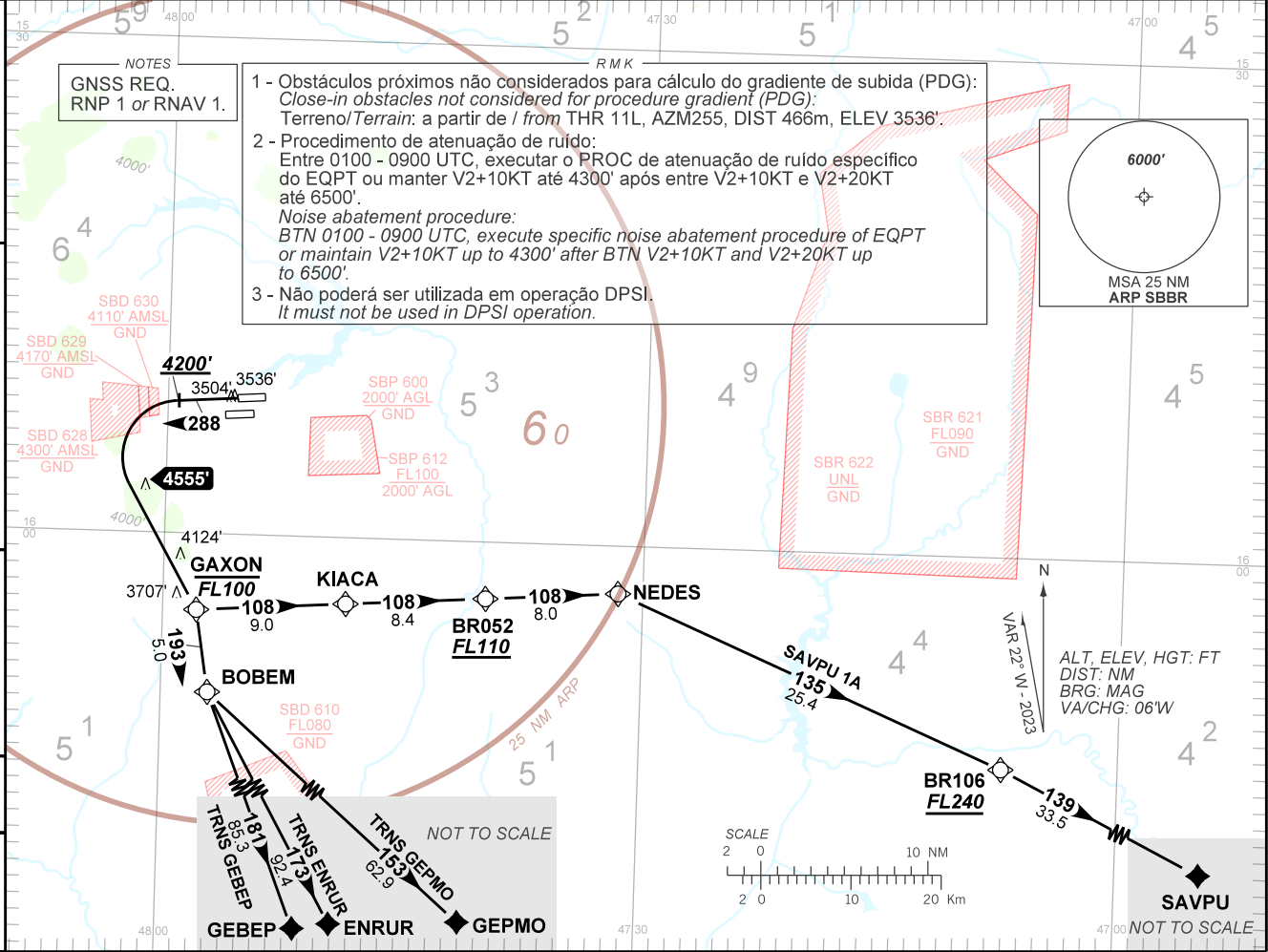


AD ELEV: 3498'	D-ATIS 127.80	TWR BRASÍLIA 118.10 118.45 118.75	APP BRASÍLIA 119.50 120.65 129.15 129.60	ACC BRASÍLIA 134.575 135.00 133.10 133.90
TA 7000'			RNAV BOBEM 2A - SAVPU 1A	



NOTES
GNSS REQ.
RNP 1 or RNAV 1.

- 1 - Obstáculos próximos não considerados para cálculo do gradiente de subida (PDG);
Close-in obstacles not considered for procedure gradient (PDG);
Terreno/Terrain: a partir de / from THR 11L, AZM255, DIST 466m, ELEV 3536'.
- 2 - Procedimento de atenuação de ruído:
Entre 0100 - 0900 UTC, executar o PROC de atenuação de ruído específico do EQPT ou manter V2+10KT até 4300' após entre V2+10KT e V2+20KT até 6500'.
*Noise abatement procedure:
BTN 0100 - 0900 UTC, execute specific noise abatement procedure of EQPT or maintain V2+10KT up to 4300' after BTN V2+10KT and V2+20KT up to 6500'.*
- 3 - Não poderá ser utilizada em operação DPSI.
It must not be used in DPSI operation.

