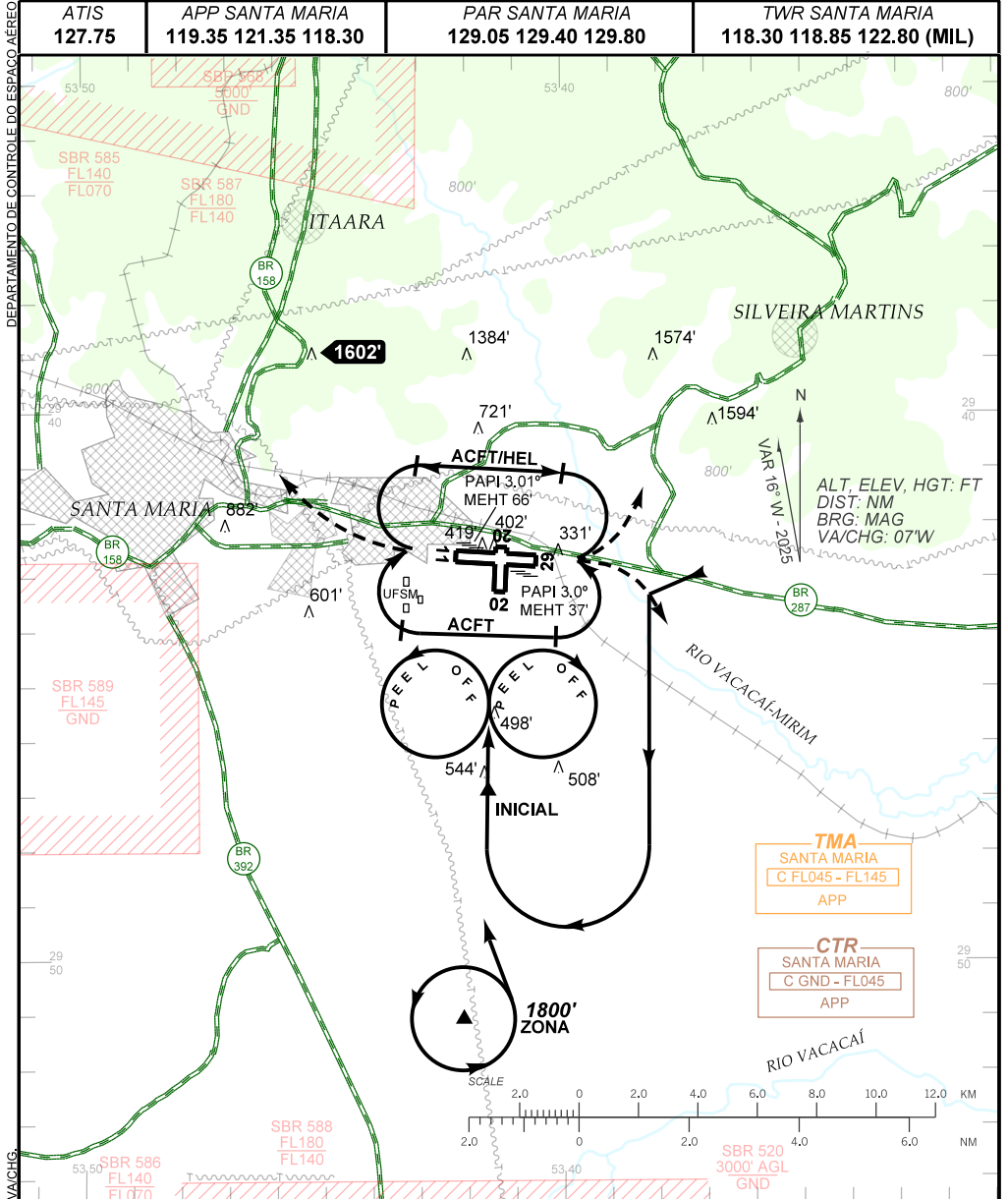


**VISUAL APPROACH CHART
(VAC)**

SANTA MARIA / Santa Maria (SBSM)

AD ELEV: 289'

RWY 02/20 / 11/29



RMK:
 1 - CIRCUITO DE TRÁFEGO RWY 02/20
 1.1 - SOMENTE PELO SETOR E PARA ARR RWY 02
 ACFT JATO, 1500' AGL
 ACFT CONVENCIONAL, 1000' AGL
 ARR RWY 20 NÃO AUTORIZADO PARA AS AERONAVES TRIPULADAS.
 2 - INFORMAÇÕES ADICIONAIS NO VERSO.

DEPARTAMENTO DE CONTROLE DO ESPAÇO AEREO

— RMK —

- 3 - PEEL OFF : SENTIDO DA CURVA CONFORME ORIENTAÇÃO DA TWR
- 3.1 - SOMENTE PARA RWY 02
 - ACFT JATO, 1500' AGL
 - ACFT CONVENCIONAL, 1000' AGL.
- 4 - CIRCUITO ESPECIAL PARA HELICÓPTEROS SETOR NORTE DO AD, 500' AGL.

CHANGES: FREQ. LAYOUT. VA/CHG.