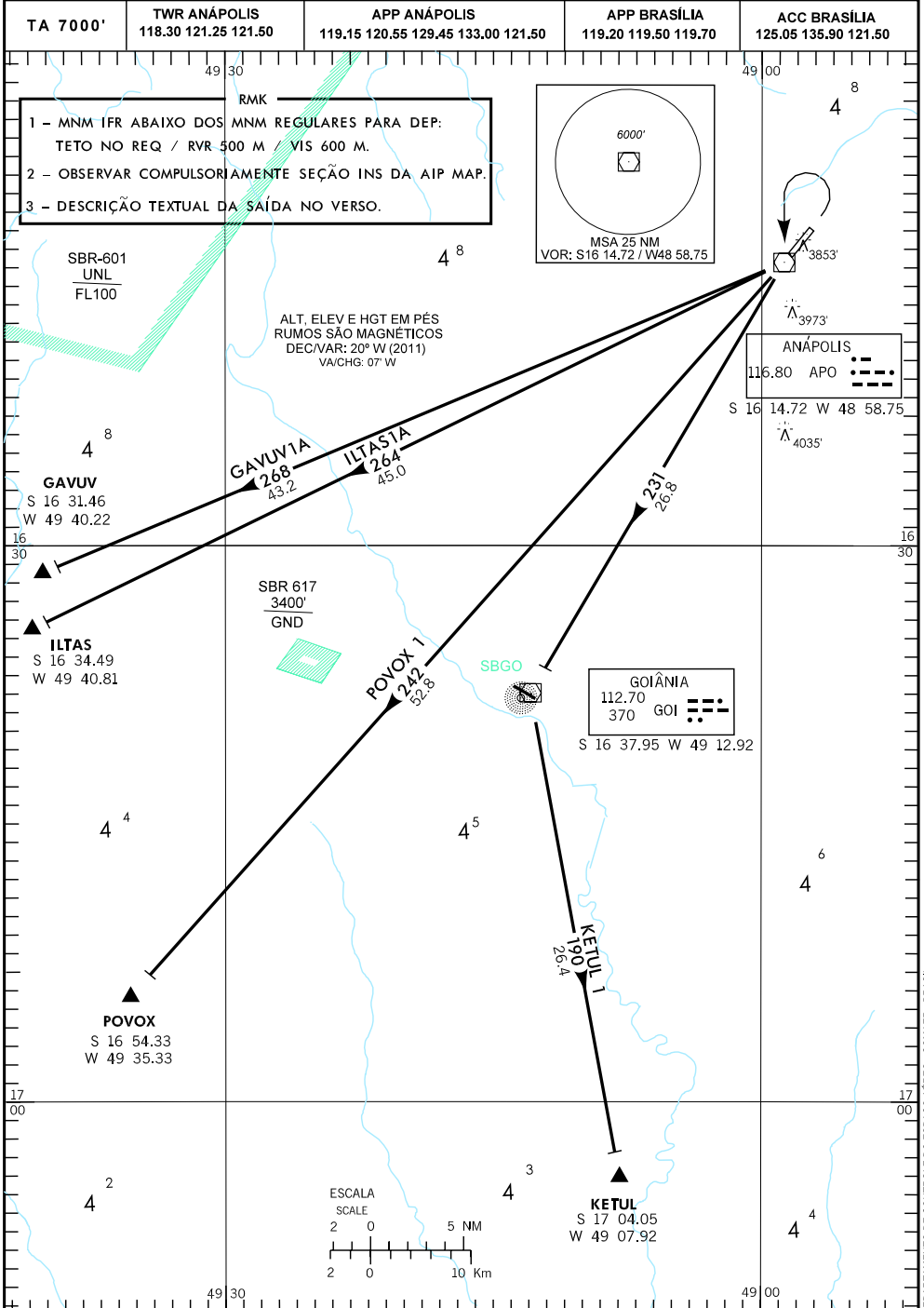


GAVUV 1A - ILTAS 1A - KETUL 1 - POVOX 1



Y:\MAP\ICAO\ANAPOLIS\ban_sid_gavuv_1_rwy06l_24r_reservada.dgn

DEPARTAMENTO DE CONTROLE DO ESPAÇO AÉREO - COMAER - BRASIL

DESCRIÇÃO TEXTUAL DA SAÍDA

RWY 06L:

APÓS A DECOLAGEM, CURVAR À ESQUERDA, ENTÃO...

I - SAÍDA GAVUV 1A:

...INTERCEPTAR A RADIAL 268 DO VOR ANÁPOLIS, VOAR PARA A INTERSEÇÃO GAVUV.

II - SAÍDA ILTAS 1A:

...INTERCEPTAR A RADIAL 264 DO VOR ANÁPOLIS, VOAR PARA A INTERSEÇÃO ILTAS.

III - SAÍDA KETUL 1:

...INTERCEPTAR A RADIAL 231 DO VOR ANÁPOLIS, VOAR PARA O VOR GOIÂNIA, INTERCEPTAR A RADIAL 190 DO VOR GOIÂNIA, VOAR PARA A INTERSEÇÃO KETUL.

IV - SAÍDA POVOX 1:

...INTERCEPTAR A RADIAL 242 DO VOR ANÁPOLIS, VOAR PARA A INTERSEÇÃO POVOX.

DESCRIÇÃO TEXTUAL DA SAÍDA

RWY 24R:

APÓS A DECOLAGEM, APROAR O VOR ANÁPOLIS, ENTÃO...

I - SAÍDA GAVUV 1A:

...INTERCEPTAR A RADIAL 268 DO VOR ANÁPOLIS, VOAR PARA A INTERSEÇÃO GAVUV.

II - SAÍDA ILTAS 1A:

...INTERCEPTAR A RADIAL 264 DO VOR ANÁPOLIS, VOAR PARA A INTERSEÇÃO ILTAS.

III - SAÍDA KETUL 1:

...INTERCEPTAR A RADIAL 231 DO VOR ANÁPOLIS, VOAR PARA O VOR GOIÂNIA, INTERCEPTAR A RADIAL 190 DO VOR GOIÂNIA, VOAR PARA A INTERSEÇÃO KETUL.

IV - SAÍDA POVOX 1:

...INTERCEPTAR A RADIAL 242 DO VOR ANÁPOLIS, VOAR PARA A INTERSEÇÃO POVOX.