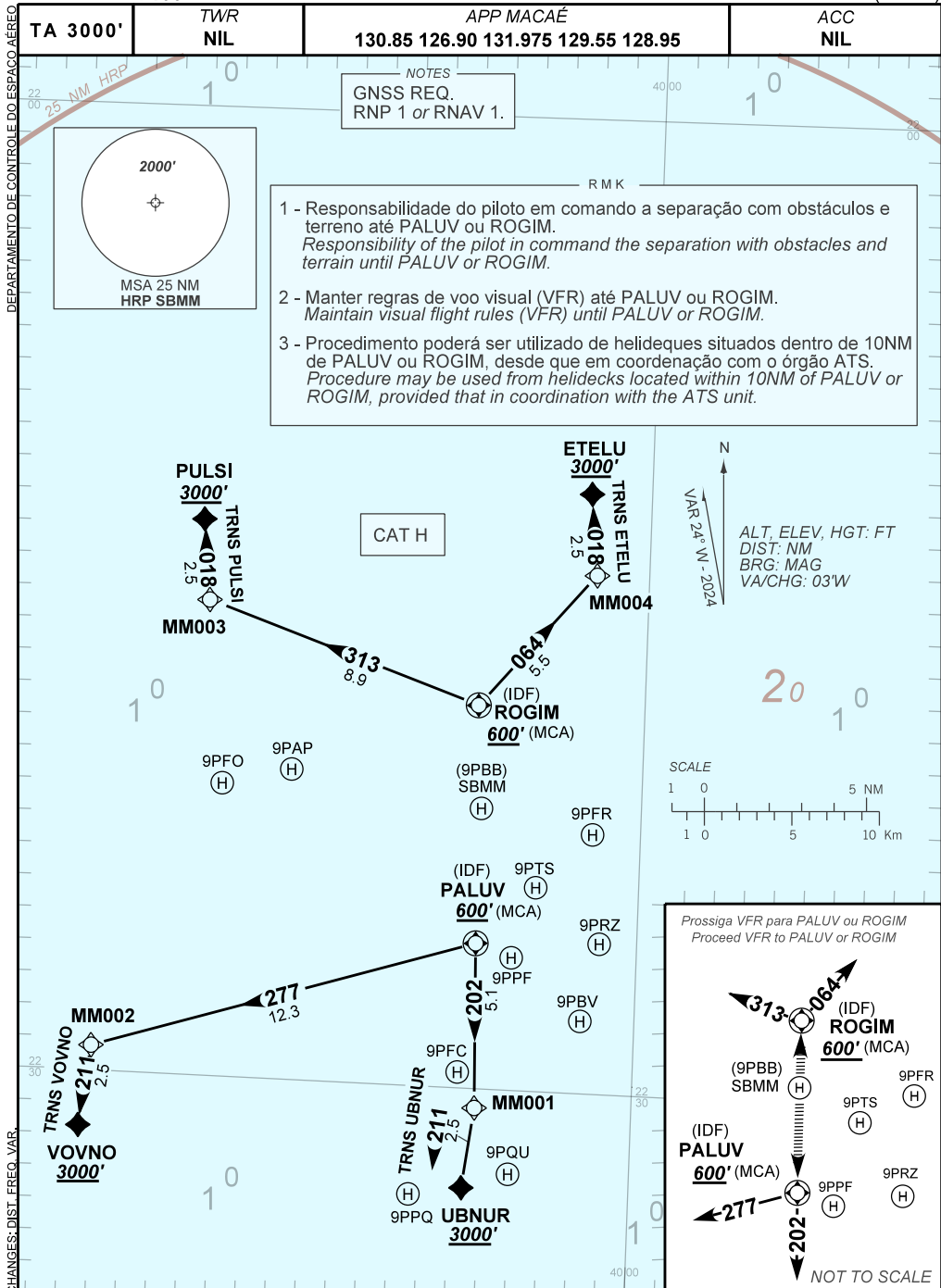


STANDARD DEPARTURE CHART
INSTRUMENT (SID)

MACAÉ / Plataforma PETROBRÁS 20 P-20 (SBMM)
RNAV PALUV 1A - ROGIM 1A

HELPN ELEV: 106'

(CAT H)



- NOTES
- GNSS REQ.
RNP 1 or RNAV 1.
- 1 - Responsabilidade do piloto em comando a separação com obstáculos e terreno até PALUV ou ROGIM.
Responsibility of the pilot in command the separation with obstacles and terrain until PALUV or ROGIM.
 - 2 - Manter regras de voo visual (VFR) até PALUV ou ROGIM.
Maintain visual flight rules (VFR) until PALUV or ROGIM.
 - 3 - Procedimento poderá ser utilizado de helideques situados dentro de 10NM de PALUV ou ROGIM, desde que em coordenação com o órgão ATS.
Procedure may be used from helidecks located within 10NM of PALUV or ROGIM, provided that in coordination with the ATS unit.

