

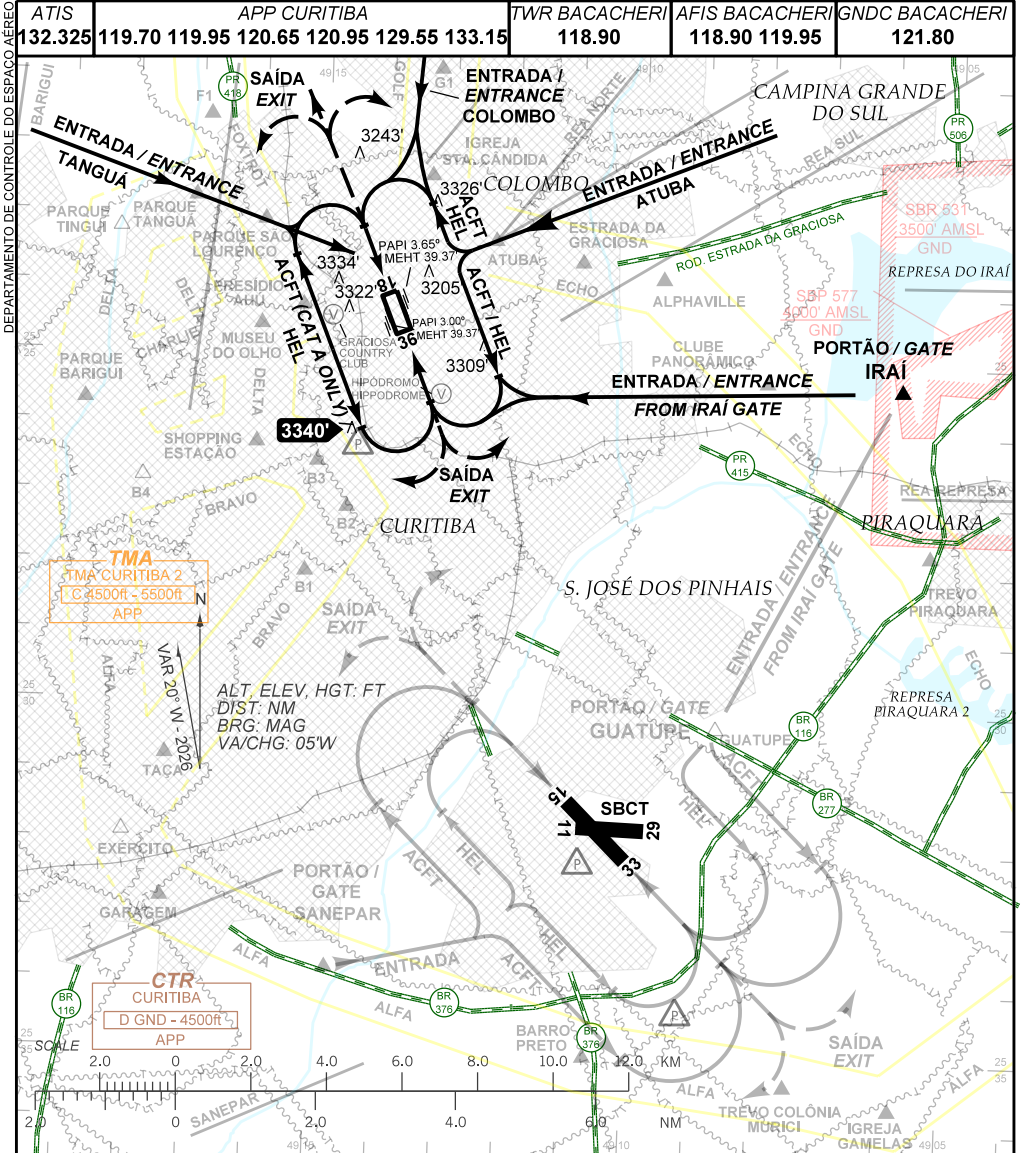
VISUAL APPROACH CHART
(VAC)

CURITIBA / Bacacheri (SBBI)

AD ELEV: 3059'

RWY 18 / 36

ATIS	APP CURITIBA				TWR BACACHERI	AFIS BACACHERI	GND C BACACHERI
132.325	119.70	119.95	120.65	120.95	129.55	133.15	118.90
							118.90
							119.95
							121.80



RMK:

- ALTITUDES MÍNIMAS NO CIRCUITO DE TRÁFEGO / MINIMUM ALTITUDES IN TRAFFIC CIRCUIT:
 - 1.1 - ACFT JATO / JET:
 - a) - JATO / JET: 4500' - SOMENTE SETOR E / E SECTOR ONLY. IAS MAX 140KT.
 - 1.2 - ACFT HÉLICE / PROPELLER:
 - a) - SETOR E / E SECTOR: 4100' CAT A, B, C. IAS MAX 140KT.
 - b) - SETOR W / W SECTOR: 4000' - SOMENTE CAT A / CAT A ONLY. IAS MAX 110KT.
 - 1.3 - HELICÓPTERO / HELICOPTER: 3700' - TODOS OS SETORES / ALL SECTORS.
- 2 - INFORMAÇÕES COMPLEMENTARES NO VERSO / SEE REVERSE SIDE FOR ADDITIONAL INFO.

— R M K —

- 3 - CIRCUITO DE TRÁFEGO SETOR W :
W SECTOR TRAFFIC PATTERN:
- 3.1 - RWY 18: SOMENTE AERONAVES PERTENCENTES ÀS ESCOLAS DE AVIAÇÃO SEDIADAS NO AEROPORTO DO BACACHERI.
RWY 18: ONLY AIRCRAFT BELONGING TO FLIGHT SCHOOLS BASED AT BACACHERI AIRPORT.
- 3.2 - AS PERNAS DO VENTO DO SETOR W (RWY 18 E 36) LIMITADA A 0,5NM PARALELA AO EIXO DA PISTA, TENDO COMO REFERÊNCIA VISUAL O GRACIOSA COUNTRY CLUB.
THE DOWNWIND LEGS OF SECTOR W (RWY 18 AND 36) ARE LIMITED 0,5NM PARALLEL TO THE RUNWAY CENTERLINE, USING GRACIOSA COUNTRY CLUB AS VISUAL REFERENCE.
- 4 - ARR RWY 36 OU DEP RWY 18 NÃO ULTRAPASSAR O HIPÓDROMO PARA O SETOR SUL.
ARR RWY 36 OR DEP RWY 18 LIMITED BY THE HIPPODROME FOR THE SOUTH SECTOR.
- 5 - PARA POUSO EM SBCT, VER VAC DESSE AERÓDROMO.
FOR LANDING AT SBCT, SEE VAC OF THIS AERODROME.
- 6 - OBSERVAR AIC SOBRE CIRCULAÇÃO AÉREA VISUAL NA TERMINAL CURITIBA.
SEE AIC ABOUT VISUAL FLIGHT IN CURITIBA TERMINAL AREA.