

ADC - SBAN: INFORMAÇÕES COMPLEMENTARES / COMPLEMENTARY INFORMATION

| CARACTERÍSTICAS FÍSICAS / PHYSICAL CHARACTERISTICS | | | | | | | | | | | |
|--|---------|--------------|-----|-------------------------------|----------|-----|----------|------------|------------------------------------|------|--|
| PISTA RUNWAY | | | | DIMENSÕES(m) DIMENSIONS(m) | | | | PCN | TIPO DE SUPERFÍCIE SURFACE KIND | | |
| RWY | BRG MAG | Tipo Type | RCD | RWY | SWY | CWY | STRIP | RWY | RWY | SWY | |
| a | b | c | d | e | f | g | h | i | j | k | |
| 06L | 061 | PA-1 | 4 | 3300 x 45 | 349 x 45 | | 4118 | 66/F/B/X/T | ASPH | ASPH | |
| 24R | 241 | PA-1 | 4 | | 349 x 45 | | x 300 | | | | |
| 06R | 061 | NINST | 4 | 2233 x 22,5 | | | 2353 | 39/F/B/X/T | ASPH | | |
| 24L | 241 | NINST | 4 | | | | x 300 | | | | |

**DISTÂNCIAS DECLARADAS, AUXÍLIOS VISUAIS E COORDENADAS DAS CABECEIRAS
DECLARED DISTANCES, VISUAL AIDS AND THRESHOLD COORDINATES**

| RWY | TORA(m) | TODA(m) | ASDA(m) | LDA(m) | AUXÍLIOS / AIDS | ALTURA GEOIDAL(m) GEOID HEIGHT(m) | COORDENADAS COORDINATES |
|-----|---------|---------|---------|--------|----------------------|--------------------------------------|----------------------------|
| 06L | 3300 | 3300 | 3649 | 3300 | PAPI (2,60°) | - 10,29 | S16 14 18 W048 58 24 |
| 24R | 3300 | 3300 | 3649 | 3300 | PAPI (2,60°) / MALSR | - 10,29 | S16 12 55 W048 57 14 |
| 06R | 2233 | 2233 | 2233 | 2233 | | - 10,29 | S16 14 22 W048 58 18 |
| 24L | 2233 | 2233 | 2233 | 2233 | | - 10,29 | S16 13 25 W048 57 30 |

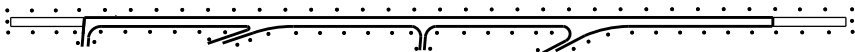
SERVIÇO DE SALVAMENTO E CONTRAINCÊNDIO / RESCUE AND FIRE FIGHTING SERVICE: RFFS REQ - MIL 06

RWY 06L / 24R

Sinalização horizontal / Marking Aids



Auxílios luminosos / Lighting Aids

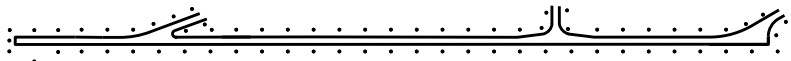


RWY 06R / 24L

Sinalização horizontal / Marking Aids



Auxílios luminosos / Lighting Aids



RMK:

- MEHT: PAPI RWY 06L : 42FT
RWY 24R : 33FT
- ACFT MIL DEP/ARR TERÃO TRIPULANTES, PASSAGEIROS, CARGAS E BAGAGENS SUBMETIDAS AO PROCEDIMENTO DE INSPEÇÃO POR MEIO DE CÃES FAREJADORES, VISANDO A DETECÇÃO DE SUBSTÂNCIAS ENTORPECENTES.
MIL ACFT DEP/ARR SHALL HAVE CREW, PASSENGERS, CARGOS AND LUGGAGE SUBMITTED TO INSPECTION PROCEDURE BY SNIFFER DOGS, TO DETECT NARCOTIC DRUGS.
- OBS PÁSSAROS (URUBUS) NAS PROXIMIDADES RWY 06 SECT S.
OBS BIRDS (VULTURES) IN THE VICINITY RWY 06 SECT S.
- ZONAS DE PARADA DAS RWY 06L E 24R EQUIPADAS COM BARREIRAS
PARA RETENÇÃO DE AERONAVES ACIONÁVEIS PELA TWR.
RWY 06L AND 24R STOPWAYS EQUIPPED WITH AIRCRAFT ARRESTING BARRIERS ACTIVATED BY THE TWR.
- ACFT DEST BASE AÉREA DE ANÁPOLIS DEVERÃO CHAMAR OPS ANÁPOLIS FREQ 122.25 MHZ.
ACFT DEST ANÁPOLIS AIR BASE MUST CALL OPS ANÁPOLIS FREQ 122.25 MHZ

CHANGES: AIDS, RWY.