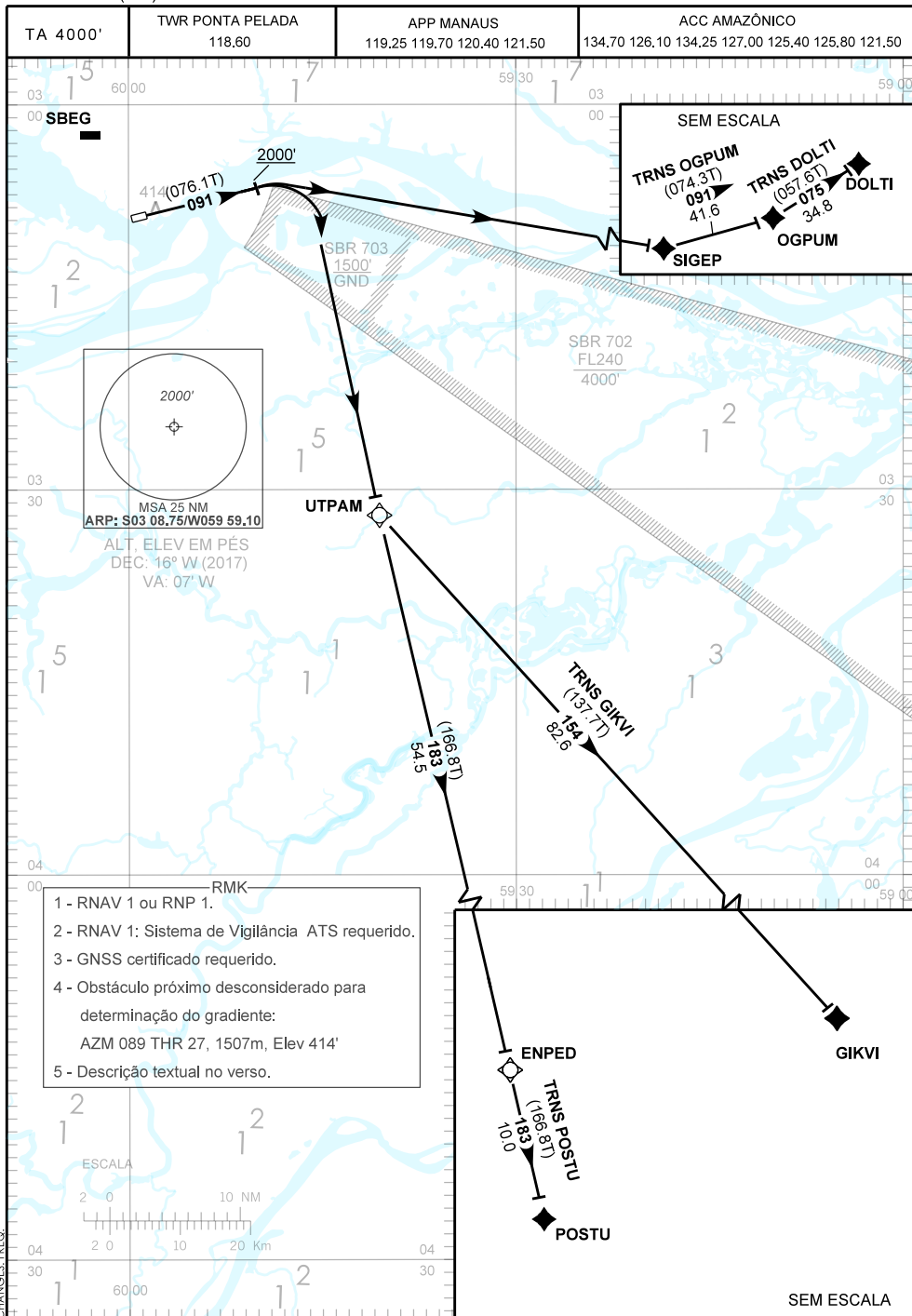


CARTA DE SAÍDA PADRÃO
 POR INSTRUMENTOS (SID)
 STANDARD DEPARTURE CHART
 INSTRUMENT (SID)

MANAUS / Ponta Pelada, MIL (SBMN)
RWY 09
RNAV SIGEP 1A - UTPAM 1A



CHANGES: FREQ.

— DESCRIÇÃO TEXTUAL —

SAÍDA SIGEP 1A

Após decolagem, manter rumo 091 até 2000', curvar à direita direto SIGEP. Então,...

1 - TRNS DOLTI: ... manter rumo 091 até OGPUM. Curvar à esquerda, rumo 075 até DOLTI.

2 - TRNS OGPUM: ... manter rumo 091 até OGPUM.

SAÍDA UTPAM 1A

Após decolagem, manter rumo 091 até 2000', curvar à direita direto UTPAM. Então,...

1 - TRNS GIKVI: ... manter rumo 154 até GIKVI.

2 - TRNS POSTU: ... manter rumo 183 até POSTU