

STANDARD DEPARTURE CHART
INSTRUMENT (SID)

BRASÍLIA / Pres. Juscelino Kubitschek, INTL (SBBR)

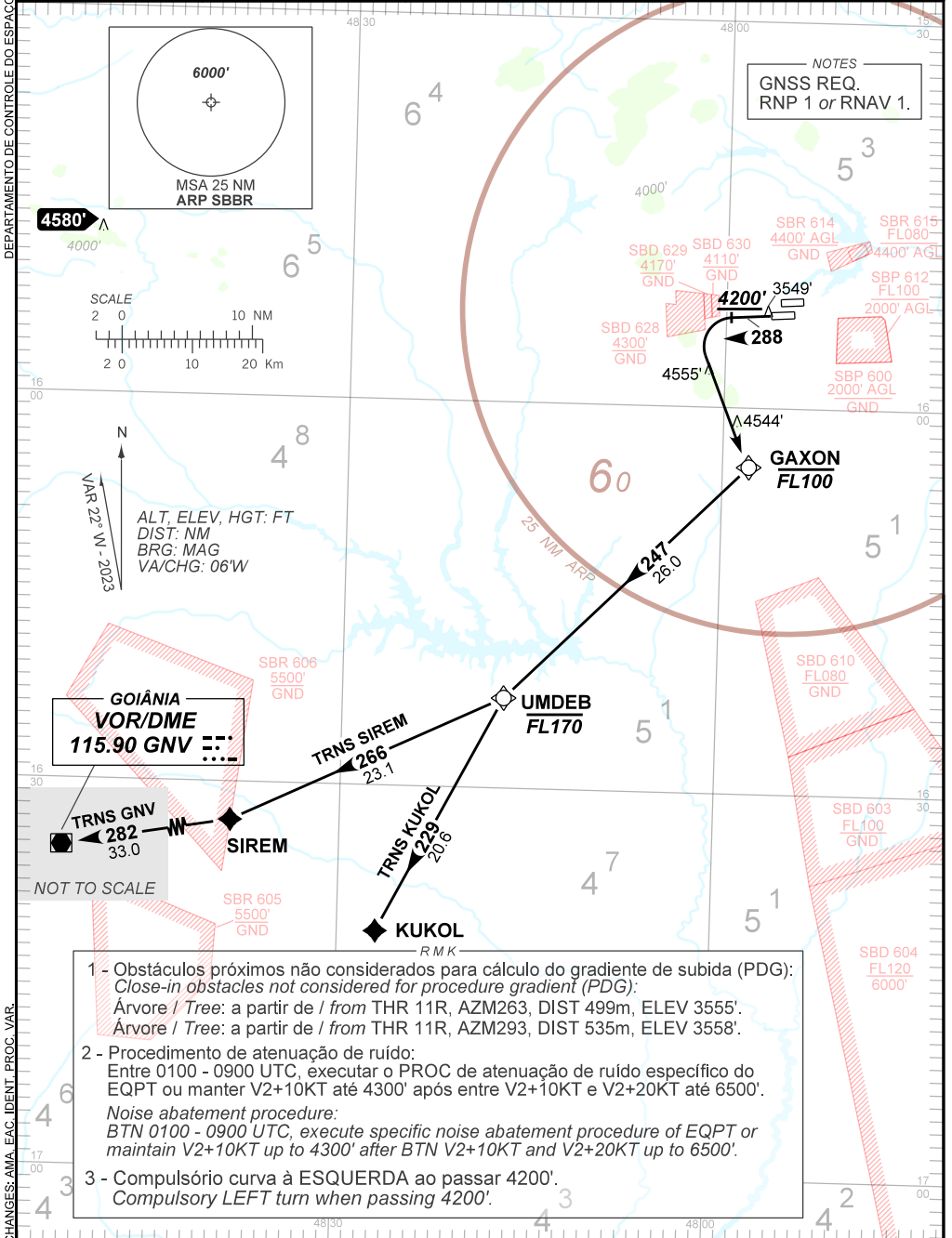
RWY 29L

AD ELEV: 3498'

RNAV UMDEB 1A

TA 7000'	D-ATIS 127.80	TWR BRASÍLIA 118.10 118.45 118.75	APP BRASÍLIA 129.15 129.60 119.50 120.65	ACC BRASÍLIA 123.75 124.30 125.05 125.55
----------	------------------	--------------------------------------	---	---

DEPARTAMENTO DE CONTROLE DO ESPAÇO AÉREO



- Obstáculos próximos não considerados para cálculo do gradiente de subida (PDG); *Close-in obstacles not considered for procedure gradient (PDG):*
 Árvore / Tree: a partir de / from THR 11R, AZM263, DIST 499m, ELEV 3555'.
 Árvore / Tree: a partir de / from THR 11R, AZM293, DIST 535m, ELEV 3558'.
- Procedimento de atenuação de ruído:
 Entre 0100 - 0900 UTC, executar o PROC de atenuação de ruído específico do EQPT ou manter V2+10KT até 4300' após entre V2+10KT e V2+20KT até 6500'.
Noise abatement procedure:
 BTN 0100 - 0900 UTC, execute specific noise abatement procedure of EQPT or maintain V2+10KT up to 4300' after BTN V2+10KT and V2+20KT up to 6500'.
- Compulsório curva à ESQUERDA ao passar 4200'.
Compulsory LEFT turn when passing 4200'.

CHANGES: AMA, EAC, IDENT, PROC, VAR.