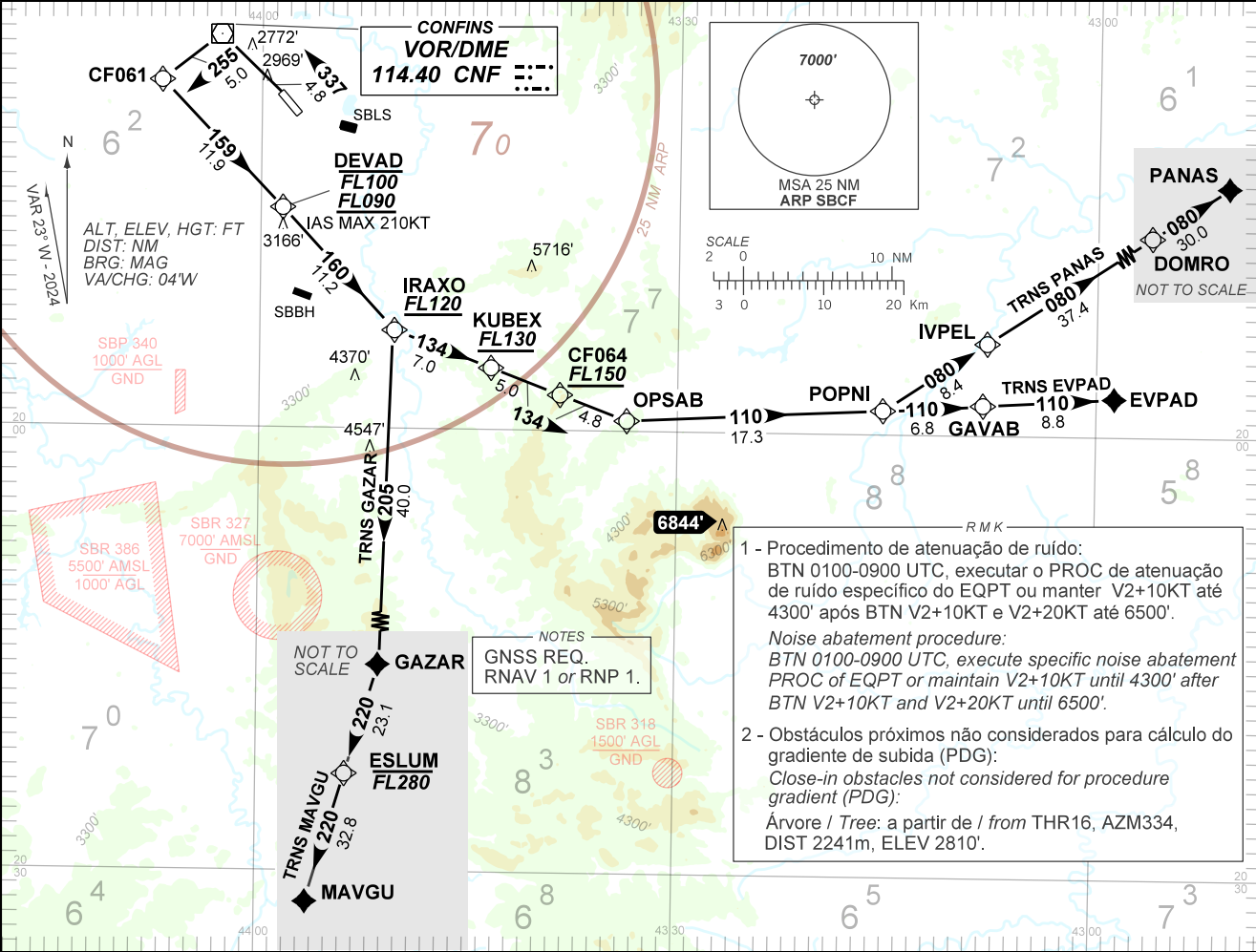


STANDARD DEPARTURE CHART
INSTRUMENT (SID)

BELO HORIZONTE / Tancredo Neves, INTL (SBCF)
RWY 34
RNAV IRAXO 2B

AD ELEV: 2721'

D-ATIS	127.85
TWR CONFINES	118.20
APP BELO HORIZONTE	119.10 119.30 119.65 120.20
ACC BRASÍLIA	126.75 127.30
RNAV IRAXO 2B	124.00 125.35 128.25
TA	8000'
VAR	23° W - 2024



NOTES
GNSS REQ.
RNAV 1 or RNP 1.

- 1 - Procedimento de atenuação de ruído:
BTN 0100-0900 UTC, executar o PROC de atenuação de ruído específico do EQPT ou manter V2+10KT até 4300' após BTN V2+10KT e V2+20KT até 6500'.
- Noise abatement procedure:
BTN 0100-0900 UTC, execute specific noise abatement PROC of EQPT or maintain V2+10KT until 4300' after BTN V2+10KT and V2+20KT until 6500'.
- 2 - Obstáculos próximos não considerados para cálculo do gradiente de subida (PDG):
Close-in obstacles not considered for procedure gradient (PDG):
Árvore / Tree: a partir de / from THR16, AZM334, DIST 2241m, ELEV 2810'.