

**INSTRUMENT APPROACH  
CHART (IAC)**

**RIO DE JANEIRO / Santos Dumont (SBRJ)**

**RNP B RWY 02R**

(CAT A, B, C)

**AD ELEV: 10'**

D-ATIS <b>132.65</b>	APP RIO <b>124.95 134.95 129.20 129.80</b> <b>125.95 120.75 134.40 121.25</b>	TWR RIO <b>118.70</b>	GNDC RIO <b>121.70</b>
-------------------------	---	--------------------------	---------------------------

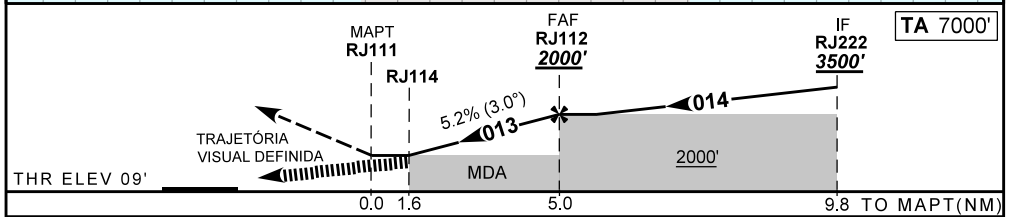
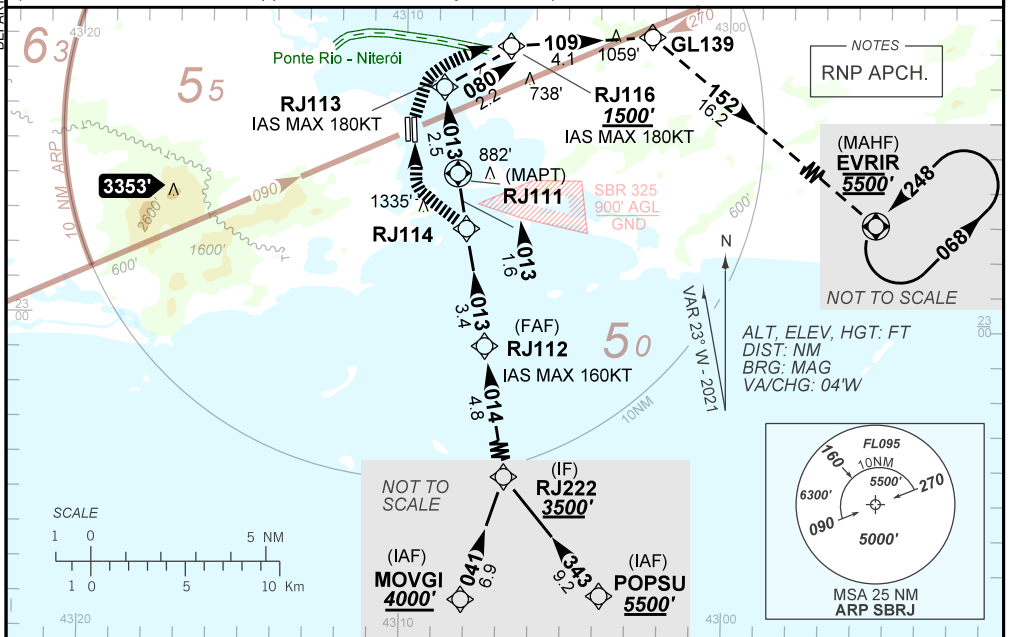
N/A	FINAL CRS <b>013°</b>	FAF: <b>2000'</b>	LNAV/VNAV DA / (OCH): <b>N/A</b>	LNAV MDA / (OCH): <b>N/A</b>
-----	--------------------------	----------------------	-------------------------------------	---------------------------------

APCH Perdida: 1) Subir para **5500'**. Manter rumo **013** até RJ113. Curvar à DIREITA no rumo **080** até RJ116. Curvar à DIREITA no rumo **109** até GL139. Curvar à DIREITA no rumo **152** até EVRIR para espera.  
2) IAS MAX 180KT até RJ116.

Missed APCH: 1) Climb to **5500'**. Maintain course **013** until RJ113. Turn RIGHT course **080** until RJ116. Turn RIGHT course **109** until GL139. Turn RIGHT course **152** up to EVRIR for holding. 2) IAS MAX 180KT until RJ116.

RMK: 1) IAS MAX 160KT na aproximação final e nas trajetórias visuais. 2) INFO complementares no verso.  
1) IAS MAX 160KT on final approach and visual trajectories. 2) See reverse side for additional INFO.

DEPARTAMENTO DE CONTROLE DO ESPAÇO AERÉO



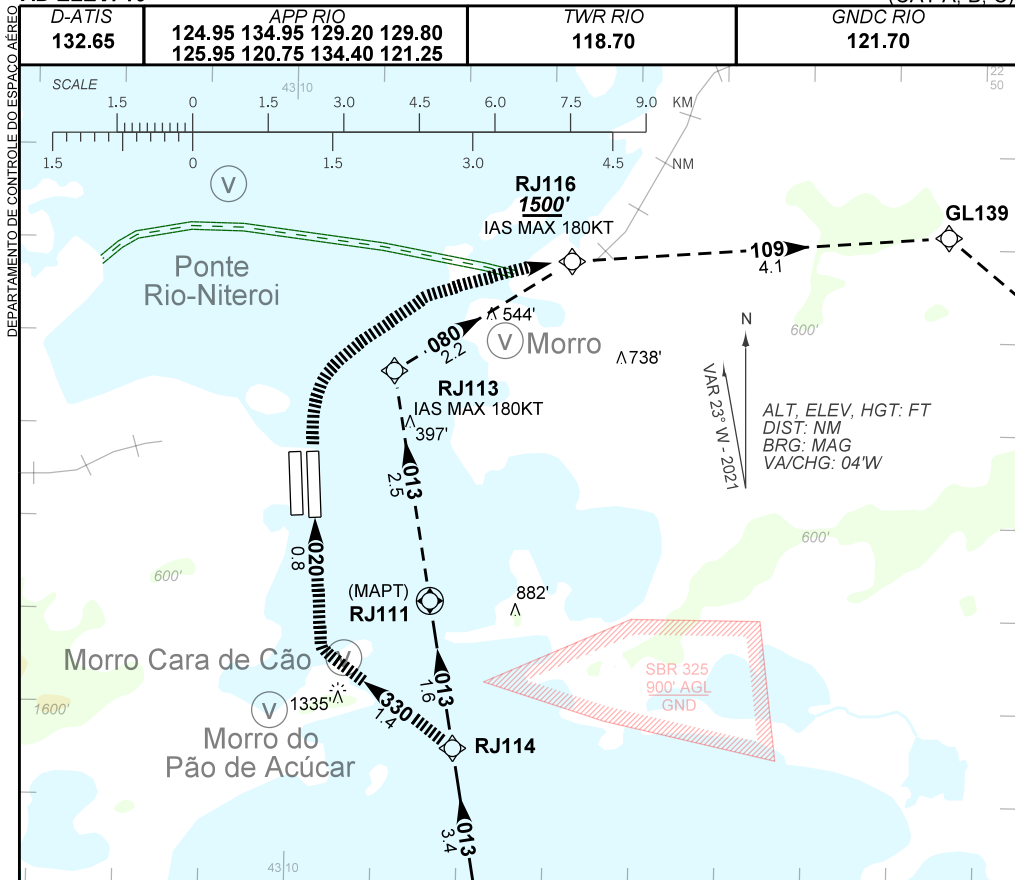
MAPT	1.6	2.0	3.0	RJ112		Ground Speed (KT)	090	110	130	150	170	190
ALT	920	1045	1363	2000		FPM	500	600	700	800	NA	NA
(HGT)	910	1035	1353	1990		FAF-MAPT	NA					

STRAIGHT-IN	CAT	A	B	C	D	E
	MDA / (OCH)					
LNAV	ALS/NO ALS/RVR ALS (m)			NA		
	DA / (OCH)					
LNAV/VNAV	ALS/NO ALS/RVR ALS (m)			NA		
	MDA / (OCH)		920' / (910')			NA
CIRCLING	VIS (m)		5000			

CHANGES: LAYOUT, PORC.

AD ELEV: 10'

D-ATIS <b>132.65</b>	APP RIO <b>124.95 134.95 129.20 129.80</b>	TWR RIO <b>118.70</b>	GND C RIO <b>121.70</b>
	<b>125.95 120.75 134.40 121.25</b>		



**TRAJETÓRIA VISUAL DEFINIDA RWY 02R (PROCEDIMENTO ESPECIAL)  
VISUAL PRESCRIBED TRACK RWY 02R (SPECIAL PROCEDURE)**

3) PARÂMETROS ESPECIAIS:  
SPECIAL PARAMETERS:

- 3.1) Obstáculos da manobra para circular não considerados para a determinação da MDA:  
*Obstacles of the visual manoeuvring not considered for MDA determination:*  
1-MORRO DO PÃO DE AÇÚCAR/PÃO DE AÇÚCAR HILL, S22° 56' 58.82" W043° 09' 25.17", ELEV 1335'.  
2-MORRO/HILL, S22° 52' 32.50" W043° 06' 08.50", ELEV 544'.
- 3.2) Segmento final da trajetória visual definida inferior a 30 segundos de voo se IAS maior do que 100KT.  
*Final segment of Prescribed Track less than 30 seconds of flight if IAS higher than 100KT.*
- 4) O piloto deverá estar em contato visual e prover sua própria separação com os obstáculos listados no item 3.1. Além disso, deverá estar em contato visual com a seguinte referência visual: MORRO CARA DE CÃO.  
*The pilot must be in visual contact and provide his own separation with the obstacles listed in item 3.1. In addition, he must be in visual contact with the following visual reference: CARA DE CÃO HILL.*
- 5) Em caso de arremetida durante a manobra para circular: 1) Subir para 5500' e voar direto RJ116 para interceptar a trajetória de aproximação perdida publicada. 2) Em situações específicas durante a arremetida, o gradiente mínimo poderá chegar a 6.1% para cumprir a restrição de altitude em RJ116.  
*In case of go around during the visual manoeuvring: 1) Climb to 5500' and fly direct to RJ116 to intercept the trajectory of the missed approach procedure published. 2) In specific situations during the go around, the minimum gradient may reach 6.1% to comply with the altitude restriction in RJ116.*

CHANGES: LAYOUT, PROC.