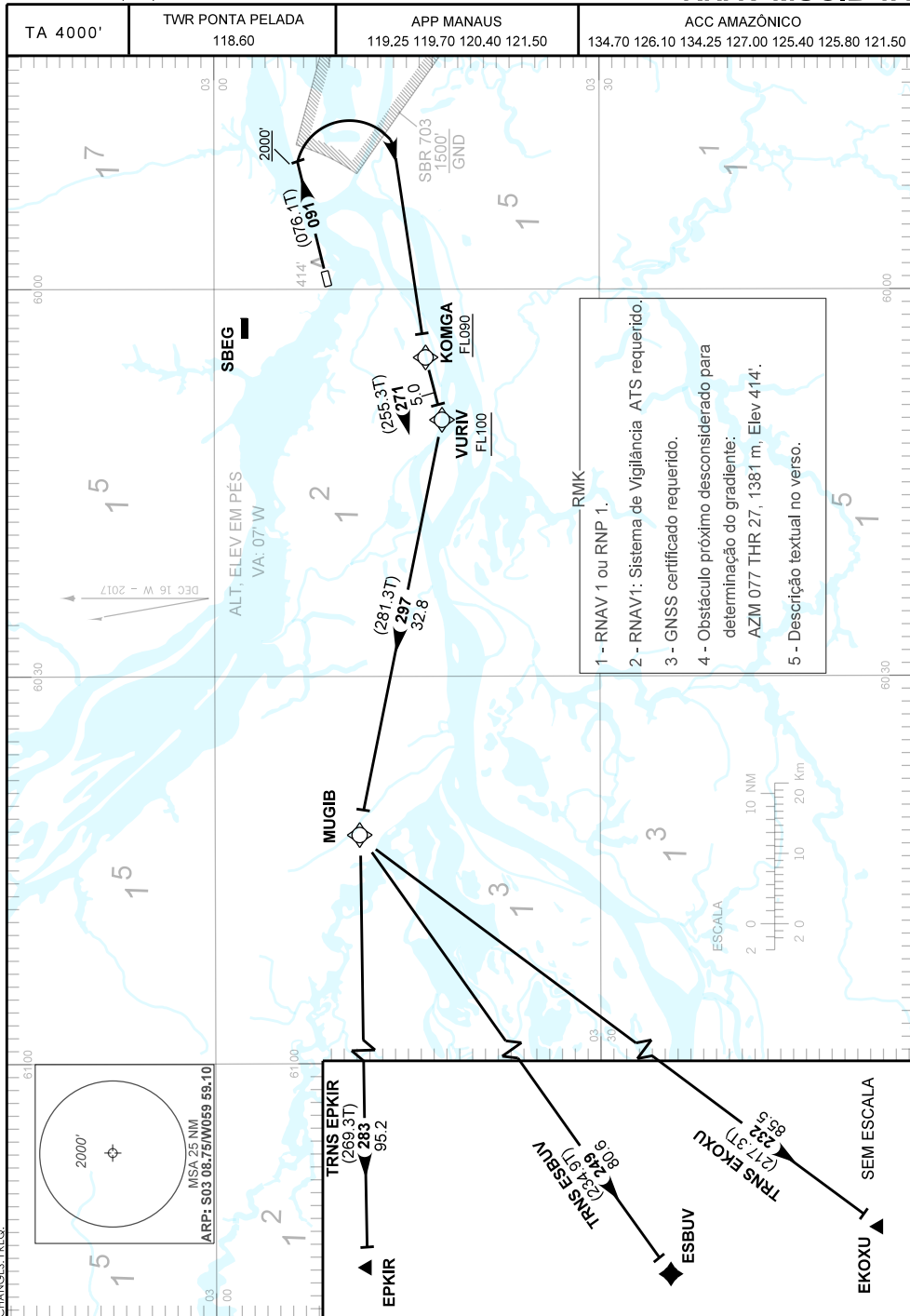


CARTA DE SAÍDA PADRÃO  
 POR INSTRUMENTOS (SID)  
 STANDARD DEPARTURE CHART  
 INSTRUMENT (SID)

MANAUS / Ponta Pelada, MIL (SBMN)

**RWY 09**

**RNAV MUGIB 1A**



CHANGES: FREQ.

DESCRIÇÃO TEXTUAL

SAÍDA MUGIB 1A:

Após decolagem, manter o rumo 091 até 2000', curvar à direita direto KOMGA. Voar rumo 271 até VURIV.  
Curvar à direita, rumo 297 até MUGIB. Então...

1 - TRNS EKOXU: ...curvar à esquerda, rumo 232 até EKOXU.

2 - TRNS EPKIR: ...curvar à esquerda, rumo 283 até EPKIR.

3 - TRNS ESBUV: ...curvar à esquerda, rumo 249 até ESBUV.