

STANDARD DEPARTURE CHART
INSTRUMENT (SID)

AD ELEV: 1805'

RIBEIRÃO PRETO / Leite Lopes (SBRP)

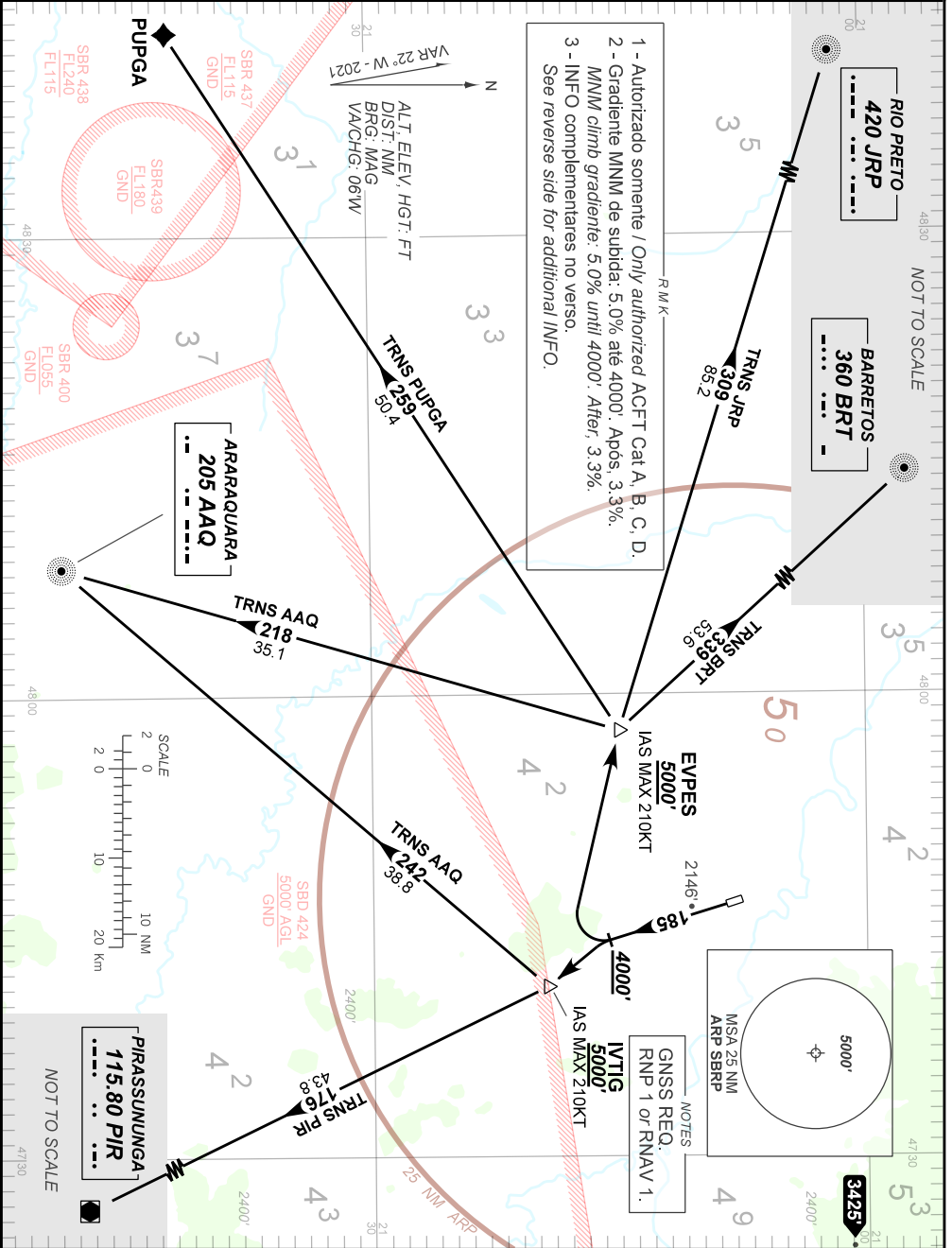
RWY 18

RNAV EVPES 2A - IVTIG 2A

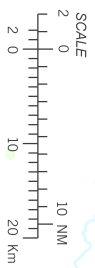
TA 7000'	TWR RIBEIRÃO 118.00	APP UBERABA 120.80	APP ACADEMIA				ACC BRASÍLIA				
			119.55	119.75	120.10	120.40	123.35	124.20	124.80	126.45	126.80
			122.40	122.80	123.60	134.60	128.05	128.50	134.00	135.15	135.55

DEPARTAMENTO DE CONTROLE DO ESPAÇO AEREO

CHANGES: FREQ., HDG., LAYOUT, OBST., RMK, VAR.



1 - Autorizado somente / Only authorized ACFT Cat A, B, C, D.
2 - Gradiente MNM de subida: 5.0% até 4000'. Após, 3.3%.
MNM climb gradient: 5.0% until 4000'. After, 3.3%.
3 - INFO complementares no verso.
See reverse side for additional INFO.



— RMK —

4 - Obstáculos próximos não considerados para cálculo do (PDG):

Close-in obstacles not considered for procedure gradient (PDG):

Poste / Pole: a partir de / from: THR36, AZM132, DIST 135m, ELEV 1829'.

5 - Descrição textual / *Textual description*

SID EVPES 2A

Após a decolagem, manter rumo 185 até 4000'. Curvar à DIREITA para EVPES, velocidade máxima de 210kt até EVPES, então...

After take-off, maintain course 185 to 4000'. Turn RIGHT to EVPES, maximum speed until EVPES is 210kt, then...

1 - TRNS AAQ: ...curvar à ESQUERDA, rumo 218 até NDB AAQ.

AAQ TRNS: ...turn LEFT, course 218 to AAQ NDB.

2 - TRNS BRT: ...curvar à DIREITA, rumo 339 até NDB BRT.

BRT TRNS: ...turn RIGHT, course 339 to BRT NDB.

3 - TRNS PUPGA: ...curvar à ESQUERDA, rumo 259 até PUPGA.

PUPGA TRNS: ...turn LEFT, course 259 to PUPGA.

4 - TRNS JRP: ...curvar à DIREITA, rumo 309 até NDB JRP.

JRP TRNS: ...turn RIGHT, course 309 to JRP NDB.

SID IVTIG 2A

Após a decolagem, manter rumo 185 até 4000'. Curvar à ESQUERDA para IVTIG, velocidade máxima de 210kt até IVTIG então...

After take-off, maintain course 185 to 4000'. Turn LEFT to IVTIG, maximum speed until IVTIG is 210kt, then...

1 - TRNS AAQ: ...curvar à DIREITA, rumo 242 até NDB AAQ.

AAQ TRNS: ...turn RIGHT, course 242 to AAQ NDB.

2 - TRNS PIR: ...curvar à DIREITA, rumo 176 até VOR PIR.

PIR TRNS: ...turn RIGHT, course 176 to PIR VOR.