

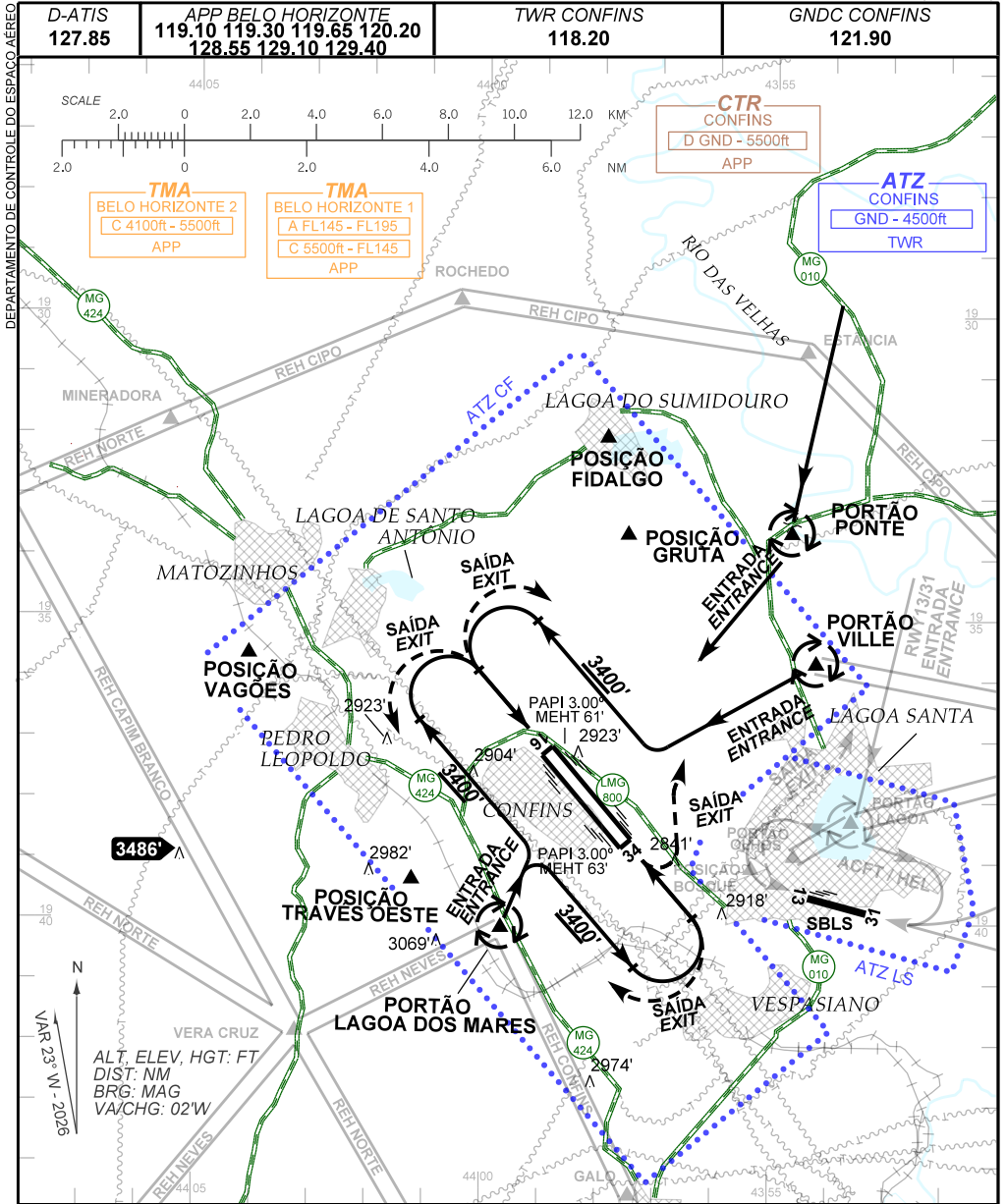
VISUAL APPROACH CHART
(VAC)

BELO HORIZONTE / Tancredo Neves, INTL (SBCF)

RWY 16 / 34

(CAT H)

AD ELEV: 2721'



CHANGES: NEW CHART.

RMK:

- 1 - PROIBIDA A OPERAÇÃO DE AERONAVES SEM RÁDIO.
NON RADIO EQUIPPED AIRCRAFT OPERATION IS PROHIBITED.
- 2 - INFORMAÇÕES ADICIONAIS NO VERSO.
SEE REVERSE SIDE FOR ADDITIONAL INFORMATION.

AD ELEV: 2721'

DEPARTAMENTO DE CONTROLE DO ESPAÇO AÉREO

— RMK —

- 3 - OBSERVAR AIC SOBRE CIRCULAÇÃO VISUAL NA TERMINAL BELO HORIZONTE.
OBSERVE AIC ABOUT VISUAL FLIGHT IN BELO HORIZONTE TERMINAL AREA.
- 4 - ALTITUDES MÍNIMAS NO CIRCUITO DE TRÁFEGO:
MINIMUM ALTITUDES IN TRAFFIC CIRCUIT:
HELICÓPTEROS / HEL: 3400'.
- 5 - VFR ESPECIAL TETO MÍNIMO 600'.
VFR SPECIAL MINIMUM CEILING 600'.
- 6 - ATENÇÃO / BE AWARE:
 - a) OBSERVAR AERONAVES EM TREINAMENTO PRÓXIMO A SBLs.
OBSERVE AIRCRAFT IN TRAINING NEAR SBLs.
 - b) OBSERVAR E EVITAR TRÁFEGOS EM EVOLUÇÃO PRÓXIMO À CIDADE DE LAGOA SANTA.
DETECT AND AVOID TRAFFIC EVOLVING IN THE VICINITY OF LAGOA SANTA CITY.
- 7 - TKOF RWY 16 ACFT:
CURVA APENAS À DIREITA DEVIDO AO AERÓDROMO DE SBLs, EXCETO POR CLR ATC.
ONLY RIGHT TURN DUE TO SBLs AIRFIELD, EXCEPT BY ATC CLR.
- 8 - TKOF RWY 16 HEL:
EM CASO DE CURVA À ESQUERDA, EVITAR O CIRCUITO DE TRÁFEGO DE SBLs.
IN CASE OF LEFT TURN, AVOID SBLs TRAFFIC CIRCUIT.
- 9 - PARA POUSO EM SBLs, VER VAC DAQUELE AERÓDROMO.
FOR LANDING AT SBLs, SEE VAC FOR THAT AERODROME.
- 10 - COORDENADAS GEOGRÁFICAS DOS PONTOS DE NOTIFICAÇÃO SÃO INCLUÍDAS:
GEOGRAPHIC COORDINATES OF REPORTING POINTS ARE INCLUDED:
 - a) PORTÃO LAGOA DOS MARES: 19°40'07.00"S / 43°59'41.00"W
 - b) PORTÃO PONTE: 19°33'36.13"S / 43°54'41.16"W
 - c) PORTÃO VILLE: 19°35'44.98"S / 43°54'14.77"W
 - d) POSIÇÃO FIDALGO: 19°32'02.03"S / 43°57'53.69"W
 - e) POSIÇÃO GRUTA: 19°33'37.77"S / 43°57'31.44"W
 - f) POSIÇÃO TRAVÉS OESTE: 19°39'20.12"S / 44°01'14.31"W
 - g) POSIÇÃO VAGÕES: 19°35'37.77"S / 44°04'06.00"W

CHANGES: NEW CHART.