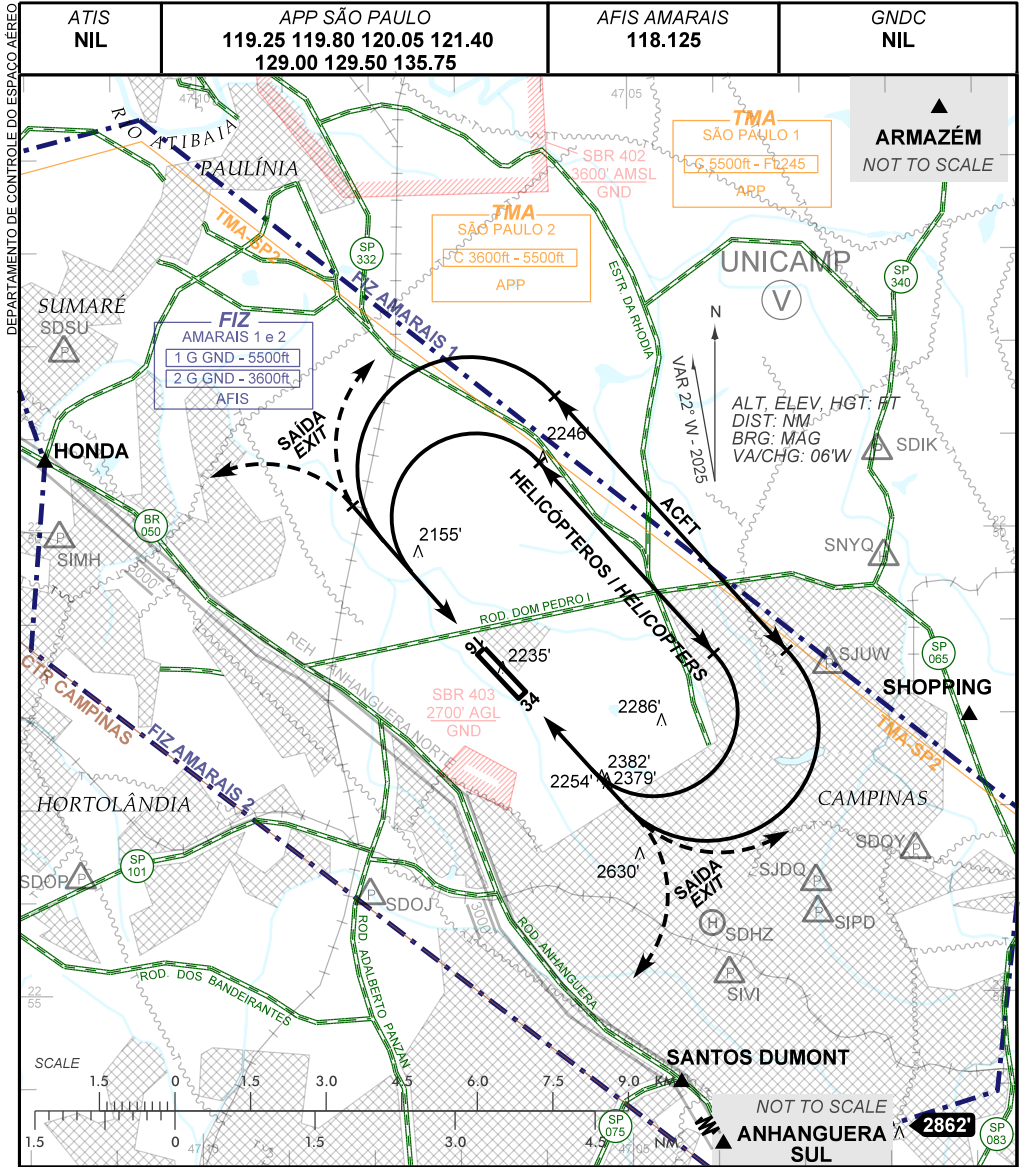


VISUAL APPROACH CHART (VAC)

CAMPINAS / Campos dos Amarais - Prefeito Francisco Amaral (SDAM)

AD ELEV: 2008'

RWY 16/34



DEPARTAMENTO DE CONTROLE DO ESPAÇO AÉREO

RMK:

- 1- ALTITUDES MÍNIMAS NO CIRCUITO DE TRÁFEGO:
MINIMUM ALTITUDES IN THE TRAFFIC CIRCUIT:
1.1 - AERONAVES / AIRPLANES: CAT A, B, C : 3300'.
1.2 - HELICÓPTEROS / HELICOPTERS : 2700'.
- 2 - INFO COMPLEMENTARES NO VERSO.
SEE REVERSE SIDE FOR ADDITIONAL INFO.

— RMK —

- 3 - OBSERVAR AIC SOBRE CIRCULAÇÃO VISUAL NA TERMINAL SÃO PAULO;
SEE AIC ABOUT VISUAL FLIGHT IN SÃO PAULO TERMINAL AREA;
- 4 - A ÁREA DA FIZ AMARAIS SOBREPOSTA PELA TMA-SP 2 TEM COMO LIMITES VERTICAIS GND - 3600 FT; NÃO É PERMITIDO O INGRESSO NA TMA-SP 2 (ÁREA CONTROLADA) SEM AUTORIZAÇÃO DO APP-SP.
FIZ AMARAIS AREA OVERLAPPED BY TMA-SP 2 HAS VERTICAL LIMITS GND - 3600 FT; ENTERING TMA-SP (CONTROLLED AREA) IS NOT ALLOWED WITHOUT PRIOR AUTHORIZATION BY APP-SP.
- 5 - ACFT: COMPULSÓRIA ENTRADA NO CIRCUITO DE TRÁFEGO PELOS PORTÕES SHOPPING, ARMAZÉM OU ANHANGUERA SUL;
ACFT : COMPULSORY ENTRY INTO THE TRAFFIC CIRCUIT THROUGH THE SHOPPING, ARMAZEM OR ANHANGUERA SUL GATES;
- 6 - HELICÓPTEROS: COMPULSÓRIA ENTRADA NO CIRCUITO DE TRÁFEGO PELOS PORTÕES HONDA, SHOPPING OU SANTOS DUMONT;
HELICOPTERS : COMPULSORY ENTRY INTO THE TRAFFIC CIRCUIT THROUGH THE HONDA, SHOPPING OR SANTOS DUMONT GATES;
- 7 - OBSERVAR A OPERAÇÃO DE ULTRALEVES E GIROCÓPTEROS NO SETOR SUDOESTE DO AERÓDROMO, AUTORIZADOS A EFETUAR O CIRCUITO DE HELICÓPTEROS.
OBSERVE THE OPERATION OF ULTRALIGHT AND GIROCOPTERS IN THE SOUTHWEST SECTOR OF AERODROME; AUTHORIZED PERFORM DE HELICOPTER CIRCUIT.
- 8 - COORDENADAS GEOGRÁFICAS DOS PONTOS DE NOTIFICAÇÃO SÃO INCLUÍDAS:
THE GEOGRAPHIC COORDEINATES OF THE REPORTING POINTS ARE INCLUDED:
 - 8.1 - PORTÃO SANTOS DUMONT: 22 55 58 S 047 04 26 W
SANTOS DUMONT GATE: 22 55 58 S 047 04 26 W
 - 8.2 - PORTÃO SHOPPING: 22 52 02 S 047 01 04 W
SHOPPING GATE: 22 52 02 S 047 01 04 W
 - 8.3 - PORTÃO ARMAZÉM: 22 43 23 S 047 00 49 W
ARMAZEM GATE: 22 43 23 S 047 00 49 W
 - 8.4 - PORTÃO ANHANGUERA SUL: 22 57 24 S 047 03 24 W
ANHANGUERA SUL GATE: 22 57 24 S 047 03 24 W
 - 8.5 - PORTÃO HONDA: 22 49 15 S 047 11 47 W
HONDA GATE: 22 49 15 S 047 11 47 W

DEPARTAMENTO DE CONTROLE DO ESPAÇO AÉREO

CHANGES: FIZ_GATE_IDENT_RMK