

DEPARTURE CHART
INSTRUMENT (SID)

MACAÉ / Rio de Janeiro - Joaquim de Azevedo Mancebo (SBME)

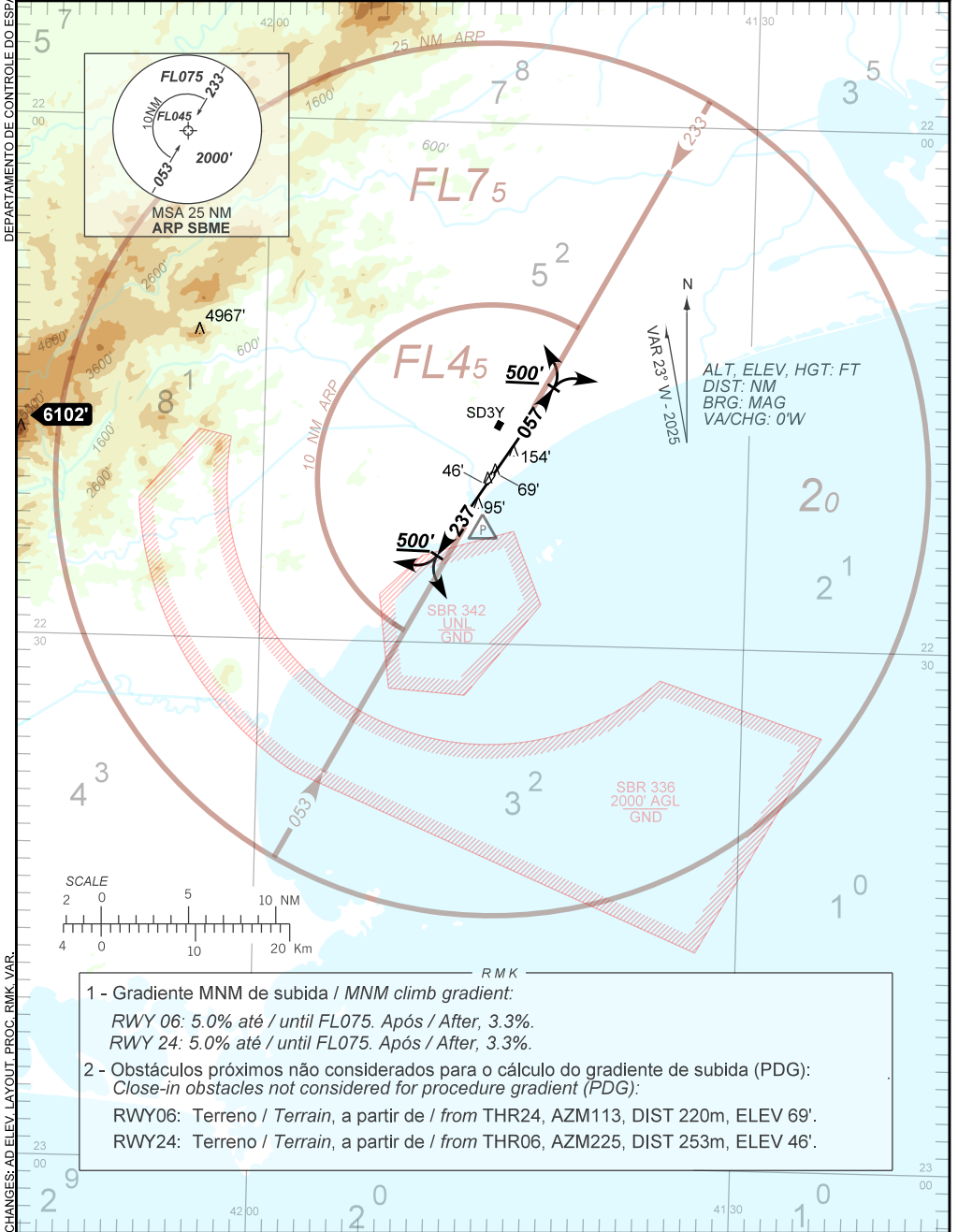
RWY 06/24

OMNI

AD ELEV: 10'

TA 4000'	ATIS 127.775	AFIS MACAÉ 119.20	TWR MACAÉ 118.45	APP MACAÉ	ACC CURITIBA
				119.20 120.00 126.90 128.95 129.30 129.55 130.30 130.85 131.975	133.40 133.60

DEPARTAMENTO DE CONTROLE DO ESPAÇO AÉREO



- RMK
- 1 - Gradiente MNM de subida / MNM climb gradient:
 RWY 06: 5.0% até / until FL075. Após / After, 3.3%.
 RWY 24: 5.0% até / until FL075. Após / After, 3.3%.
 - 2 - Obstáculos próximos não considerados para o cálculo do gradiente de subida (PDG):
 Close-in obstacles not considered for procedure gradient (PDG):
 RWY06: Terreno / Terrain, a partir de / from THR24, AZM113, DIST 220m, ELEV 69'.
 RWY24: Terreno / Terrain, a partir de / from THR06, AZM225, DIST 253m, ELEV 46'.

CHANGES: AD ELEV. LAYOUT. PROC. RMK. VAR.