

CCV-CARTA DE CORREDORES VISUAIS

CORREDORES DE AERONAVES

Aeronaves - Rota Obrigatória

Aeronaves - Rota Recomendada

Helicópteros - Rota Obrigatória

Helicópteros - Rota Recomendada

Ultraleve - Rota Obrigatória

ULtraleve - Rota Recomendada

Classe do Corredor

Altitude Máxima de Voo

Altitude Mínima de Voo

Altitude Compulsória de Voo

Rumo Magnético

ALFA

5500'

5500'

132°

312°

PONTOS DE NOTIFICAÇÃO

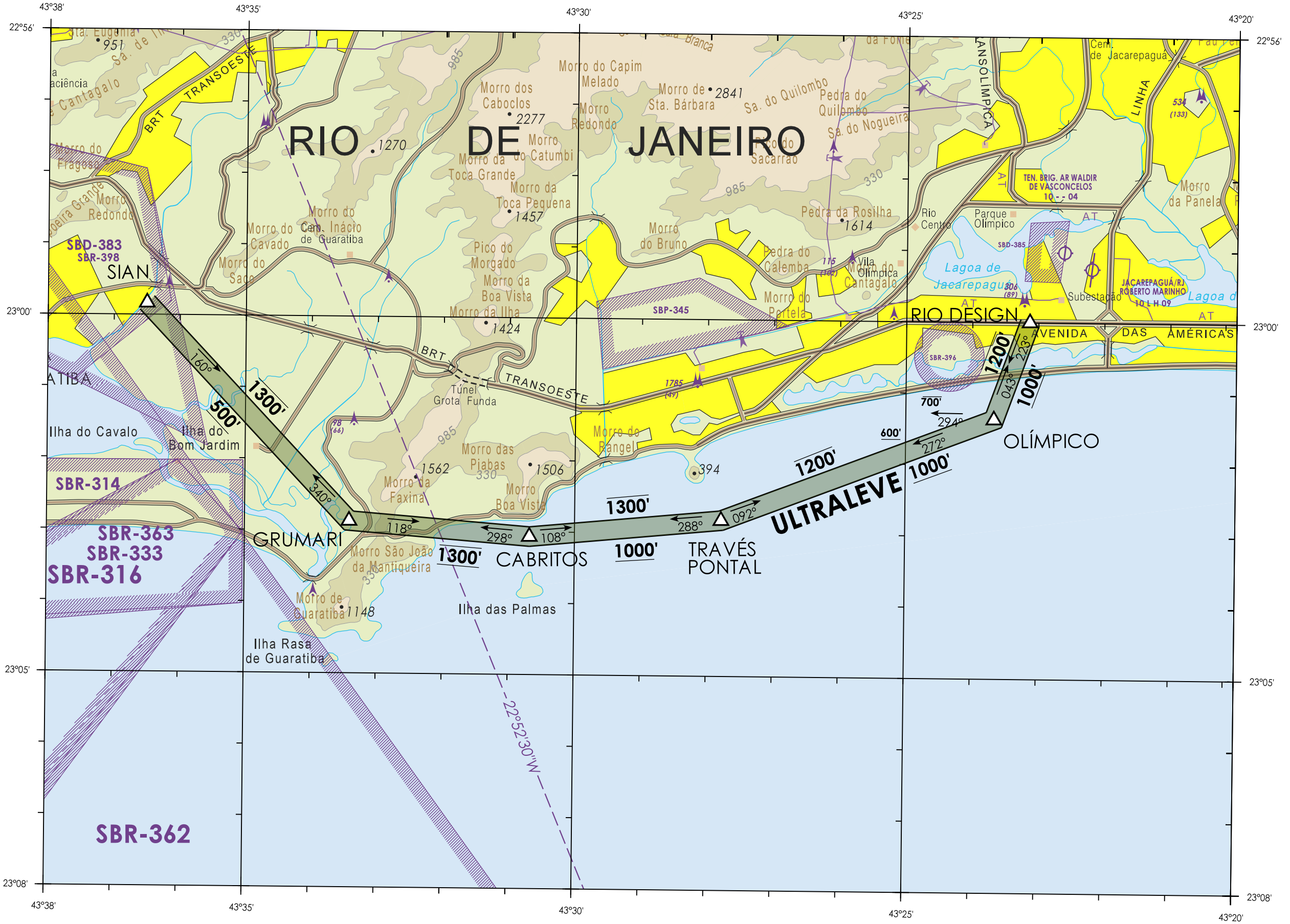
Notificação e sobrevoo compulsórios (flyover)

Notificação e sobrevoo a pedido (flyover)

Notificação de posição compulsória (fly-by)

Notificação de posição a pedido (fly-by)

COORDENADAS		
Portão	Rio Design	S23 00.00 / W43 23.13
Portão	Sian	S22 59.84 / W43 36.50
Posição	Cabritos	S23 03.07 / W43 30.68
Posição	Grumari	S23 02.87 / W43 33.42
Posição	Olimpico	S23 01.37 / W43 23.67
Posição	Través Pontal	S23 02.82 / W43 27.78



ROTAS ESPECIAIS DE AERONAVES EM VOO VISUAL

CCV REUL WJ3-RIO DE JANEIRO

DATA DE EFETIVAÇÃO 07 AUG 25

ESCALA 1: 100.000

3 Milhas Náuticas

5 Quilômetros

4 Milhas Terrestres

Projeção Universal Transversa de Mercator | Datum Horizontal: WGS -84

LIMITES DE ÁREA

CTR - ZONA DE CONTROLE

TMA - ÁREA DE CONTROLE TERMINAL

ATZ - ZONA DE TRÁFEGO DE AERÓDROMO

FIZ - ZONA DE INFORMAÇÃO DE VOO

REGIÃO DE INFORMAÇÃO DE VOO - FIR

TEMA AERONÁUTICO

SBR 524 Espaço Aéreo Condicionado

Aeródromos Principais

Aeródromo Militar Principal

Obstáculos

Aeródromo de Existência Duvidosa

Outros Aeródromos

Outros Aeródromos Militares

ATENÇÃO

Variação Anual 01' 12" W (Coord S23.00 x W43.50)

Linhas Isogônicas para 2025.

Consulte NOTAM, ROTAER e AIP-BRASIL para informações mais atualizadas.

Elevação em PÉS.

Tema aeronáutico atualizado até 12 JUN 2025, conforme informações extraídas do AIP-BRASIL.