



SE-22-X-B

LEGENDA

REPRESENTAÇÃO DO RELEVO
As formas do terreno são representadas por linhas hachuradas, cores hipométricas, pontos cotados e curvas de nível espaçadas de 330 pés, referidas ao nível médio do mar, com suplementares de 165 pés, onde necessário.

ELEVATION DO TERRENO EM PÉS
A maior elevação (em metros) encontrada nesta carta é de 4068 pés nas coordenadas 16°00' 42" S 48°00' 45" W.

PONTOS COTADOS
Normal - 3675
Crítico - 3810
Mais Alto - 4068

LOCALIDADES
Mais de 500.000 habitantes
De 100.000 a 500.000
De 20.000 a 100.000
De 5.000 a 20.000
Menos de 5.000

RODOVIAS
Pavimentada com duas ou mais pistas
Pavimentada
Não pavimentada, trilhas permanentes
Trilhas pedonais
Caminho
Indicativo de estrada: federal, estadual

FERROVIAS
Bitola normal ou larga de linha simples
Bitola normal ou larga de linha múltipla
Bitola estreita de linha simples
Bitola estreita de linha múltipla
Abandonada, destruída, em construção

LIMITES
Internacional
Estadual

LIMITE INTERNACIONAL CONFIRMADO PELA COMISSÃO BRASILEIRA DEMARCADORA DE LIMITES.

OUTROS DETALHES
Igreja, escola, mina
Edificações
Lagoa intermitente
Banhado ou brejo amado
Terreno sujeito à inundação
Parque edico

INFORMAÇÕES AERONÁUTICAS ATUALIZADAS ATÉ 04 NOV 2021
Consulte NOTAM e ROTAER para informações mais atualizadas

LINHAS ISOGRÁFICAS PARA 2020 - Variação anual 0,016" W

VALORES DE ELEVACIONES MÁXIMAS
Os valores das Elevações Máximas indicadas nas quadriculas limitadas pelas linhas graduadas de paralelos e meridianos são representados em MILHARES (algarismos grandes) e CENTENAS (algarismos pequenos) de PÉS acima do nível médio do mar.

AERÓDROMOS
Cota em pés acima do nível médio do mar
Comprimento da pista em centenas de metros
Pista pavimentada
Um traço (-) é inserido quando não há L ou H

AERÓDROMOS PRINCIPAIS
Civil ou Civil/Militar
Militar
OUTROS AERÓDROMOS
Civil ou Civil/Militar
Militar
Estação de aviação
Heliporto
Os aeródromos principais têm pista pavimentada com 1000m ou mais de comprimento. As pistas de todos os aeródromos estão representadas de acordo com seus rumos.

AUXÍLIOS À NAVEGAÇÃO E OBSTÁCULOS
Autômetro
VOR/DME
VOR
VOR NATAL
CAMPOS
Farol de aeródromo: farol marítimo
Obstáculo
Elevação (cota) do topo do obstáculo acima do nível médio do mar
Altura do obstáculo acima do terreno
Grupo de obstáculos
Obstáculos sem os valores de altura e elevação
Linha de transmissão de energia

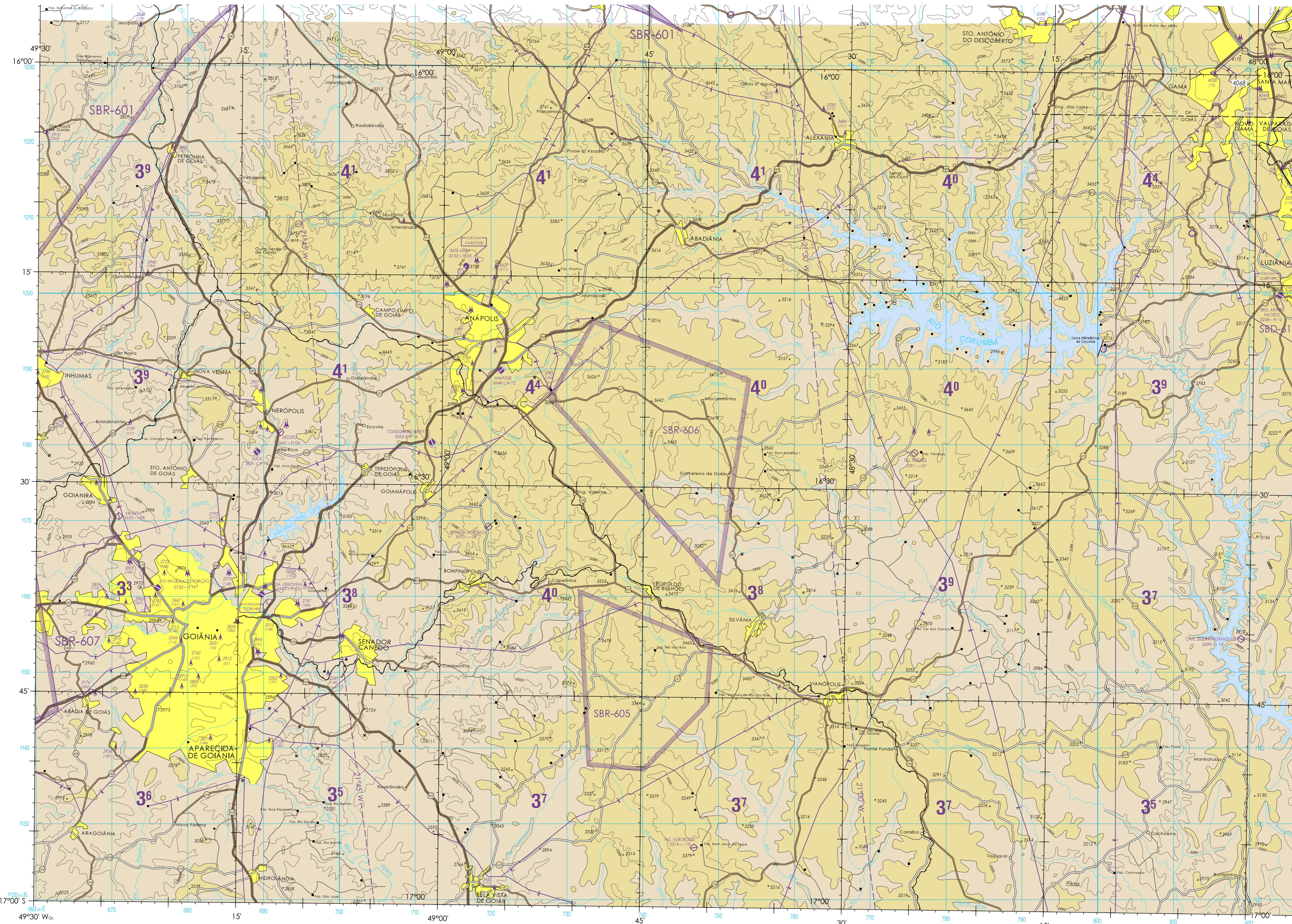
Espaço aéreo condicionado permanentemente

SOMENTE OBSTÁCULOS COM 300 PÉS OU MAIS ACIMA DO TERRENO FORM REPRESENTADOS. Não há garantia de que todos os obstáculos de 200 pés ou mais de altura sejam conhecidos.

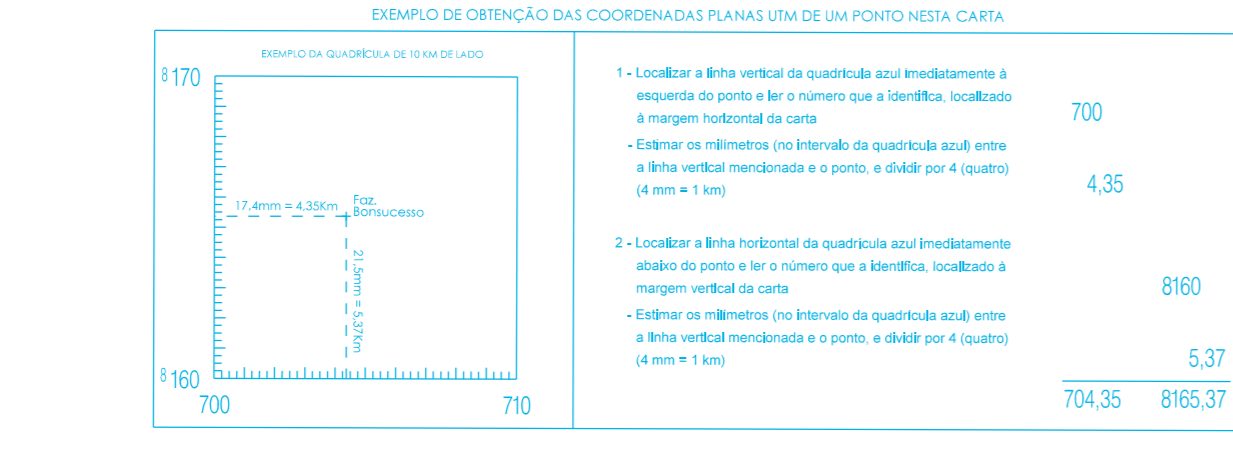
Na compilação desta carta foram utilizadas imagens do satélite SENTINEL 2 fornecidas pela Agência Espacial Europeia - ESA.

COMANDO DA AERONÁUTICA
DEPARTAMENTO DE CONTROLE DO ESPAÇO AÉREO
INSTITUTO DE CARTOGRAFIA AERONÁUTICA - ICA
DEPARTAMENTO DE MATERIAIS DE ELETRÔNICA DA AERONÁUTICA - PAME
Cálculos e comentários para esta carta foram produzidos por estações de trabalho usadas no Centro de Operações de Cartografia Aeronáutica - CA
Aeroporto Santa Durvina - Avenida General João, 100
Praça do ICA - CEP 20221-130 Rio de Janeiro - RJ
e-mail: ca@caa.gov.br

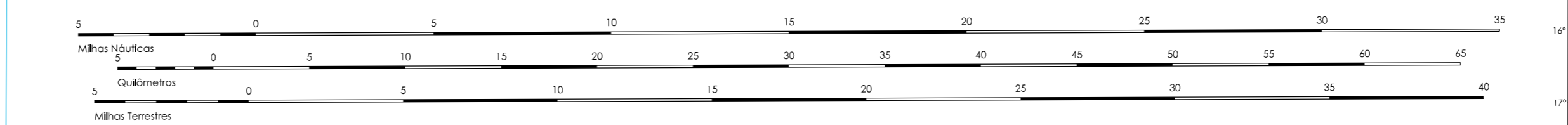
CAP 9409



ELEVACIONES EM PÉS LOCALIZAÇÃO DA CARTA



CAP - CARTA AERONÁUTICA DE PILOTAGEM
ESCALA 1: 250.000



Projeção Universal Transversa de Mercator Meridiano Central (MC) = 48° W.G.
Datum Horizontal WGS-84 Datum Vertical Imbuibudo - SC

Cartas adjacentes table, logo of GOIÂNIA GO/DF - BRASIL, and publication details including '2ª EDIÇÃO DEZEMBRO 2021' and 'AVMA - 96 - CAP 9409'.