

DEPARTAMENTO DE CONTROLE DO ESPAÇO AÉREO
INSTITUTO DE CARTOGRAFIA AERONÁUTICA
GERENCIAMENTO DE INFORMAÇÕES AERONÁUTICAS

L6 16 MAY 24 2405A1 **L3**
ELETIVACÃO EFETIVA ARAC AMDT - AP

BRASIL

CARTA DE ROTAS (ENRC) ENROUTE CHART (ENRC) ESPAÇO AÉREO INFERIOR

LOW ALTITUDE

CONSULTE NOTAM EM VIGOR PARA INFORMAÇÕES MAIS ATUALIZADAS
REFER TO NOTAM FOR LATEST EFFECTIVE INFORMATION

ESCALA / SCALE 1:2.000.000

AS LINHAS ISOGÔNICAS SÃO VÁLIDAS PARA O PERÍODO 2020 - 2024
THE ISOGONIC LINES ARE VALID UNTIL THROUGH THE PERIOD AT 2020 - 2024
PROJEÇÃO CÔNICA CONFORME DE LAMBERT PARALELOS PADRÕES S 23 28 40 e S 14 34 40
LAMBERT CONIC CONFORME PARALLELS S 23 28 40 and S 14 34 40

LEGENDA / LEGEND

REGIÃO DE INFORMAÇÃO DE VOO (FIR)
FLIGHT INFORMATION REGION
INDICADOR DE LOCALIDADE DA FIR / LOCATION INDICATOR: XXXXXXXX- SBXX
CLASSIFICAÇÃO DO ESPAÇO AÉREO ATIS E LIMITE INFERIOR E SUPERIOR
ATS airspace classification and lower and upper limit

SETOR DE CONTROLE DA FIR / FIR control sector: XXXXX
FREQÜÊNCIA DO SETOR DA FIR / FIR frequency sector: XXXXX

ÁREA DE CONTROLE TERMINAL (TMA) / TERMINAL CONTROL AREA
NOME DA TMA / TMA name: XXXX
CLASSIFICAÇÃO DO ESPAÇO AÉREO ATIS E LIMITE INFERIOR E SUPERIOR
ATS airspace classification and lower and upper limit
ORGÃO ATIS QUE PRESTA SERVIÇO NA TMA / ATIS unit rendering service at the TMA: APP
FREQÜÊNCIA DO ORGÃO ATIS / ATIS unit frequency: XXXXX XXXXX

ZONA DE CONTROLE (CTR) / CONTROL ZONE
NOME DA CTR / CTR name: XXXXXXXX
CLASSIFICAÇÃO DO ESPAÇO AÉREO ATIS E LIMITE INFERIOR E SUPERIOR
ATS airspace classification and lower and upper limit
ORGÃO ATIS QUE PRESTA SERVIÇO NA CTR / ATIS unit rendering service at the CTR: APP
FREQÜÊNCIA DO ORGÃO ATIS / ATIS unit frequency: XXXXX

ESPAÇO AÉREO CONDIÇÃOADO / CONDITIONED AIRSPACE
IDENTIFICAÇÃO DA ÁREA / Area identification: SBXX XXX
LIMITE SUPERIOR / Upper limit: XXX
LIMITE INFERIOR / Lower limit: XXX
LIMITE LATERAL / Lateral limit: XXX
ÁREA MUITO PEQUENA PARA REPRESENTAR / Area too small to depict: P - PROIBIDA / P - prohibited, R - RESTRIÇÃO / R - restriction, D - PERIGOSO / D - dangerous

ATS ROUTES
RUMO MAGNÉTICO / Magnetic heading: M
MÍNIMO DE VOO / Minimum flight level: MFL
DISTÂNCIA EM NM / Distance in NM: D
DESIGNADOR DA ROTAS ATIS / ATIS route designator: R

ROTAS ATIS - IDENTIFICAÇÃO / SIMBOLOGIA
1) REPRESENTAÇÃO GRÁFICA / Graphical representation: R
ROTA DE NAVEGAÇÃO DE ÁREA / Area Navigation Route: R
ROTA ATIS / ATIS route: R
ROTA DE ACESSAMENTO / Accessory route: R
ROTA DE INFORMAÇÃO / Information route: R
2) SENTIDO DE VOO / Flight direction: D
DUPLO SENTIDO / Two way: D
SENTIDO ÚNICO / One way: D

PONTOS DE NOTIFICAÇÃO / REPORTING POINTS
ROTA ATIS CONVENCIONAL / Conventional ATIS Route: C
ROTA DE NAVEGAÇÃO DE ÁREA - RNAV / Area Navigation Route - RNAV: R
Completão/Compulsory: A
Não é obrigatório/Not compulsory: N

AUXÍLIOS - RADIO / RADIO AIDS
CONDIÇÃO / Condition: C
VOR / VOR: V
VOR/DME / VOR/DME: V/D
VORTAC / VORTAC: V/T
NDB / NDB: N

ROSA DOS VENTOS ORIENTADA PARA O NORTE MAGNÉTICO / Compass rose oriented to the magnetic north
NOME DO AUXÍLIO RADIO / Radio aid name: XXXXXXXX
IDENTIFICAÇÃO DO AUXÍLIO RADIO / Radio aid identification: XXXXXXXX
FREQÜÊNCIA DO AUXÍLIO - RADIO / Radio aid frequency: XXXXXXXX
CÓDIGO MORSE - Morse Code: XXXXXXXX
COORDENADAS DO AUXÍLIO - Radio aid coordinates: S 00 00 00 W 000 00 00

AERODROMO / AERODROME
NOME DO AERODROMO / AERODROME: XXXXXXXX
LARGURA DE PISTA / Runway length: XXXXXXXX
ELEVACÃO DO AERODROMO / Aerodrome elevation: XXXXXXXX
ELEVACÃO DA PISTA / Runway elevation: XXXXXXXX
LARGURA DE PISTA / Runway width: XXXXXXXX
LARGURA DE PISTA / Runway width: XXXXXXXX
LARGURA DE PISTA / Runway width: XXXXXXXX

GENERALIDADES / GENERAL
ESPAÇO AÉREO CONTROLADO (CTA) / Controlled airspace: C
LIMITE DE FIR - LTA / FIR - LTA boundary: LTA
LIMITE DE TMA / TMA boundary: TMA
LIMITE DE SETOR DE FREQÜÊNCIA / Frequency sector boundary: F
FRONTIERA INTERNACIONAL / International boundary: I
FRONTIERA NACIONAL / National boundary: N
ÁREA DETIDA PARA O ARAC / Area reserved for ARAC: A
FUSO HORÁRIO / Time zone: T
ALTITUDE MÍNIMA DE ÁREA / Minimum area altitude: M

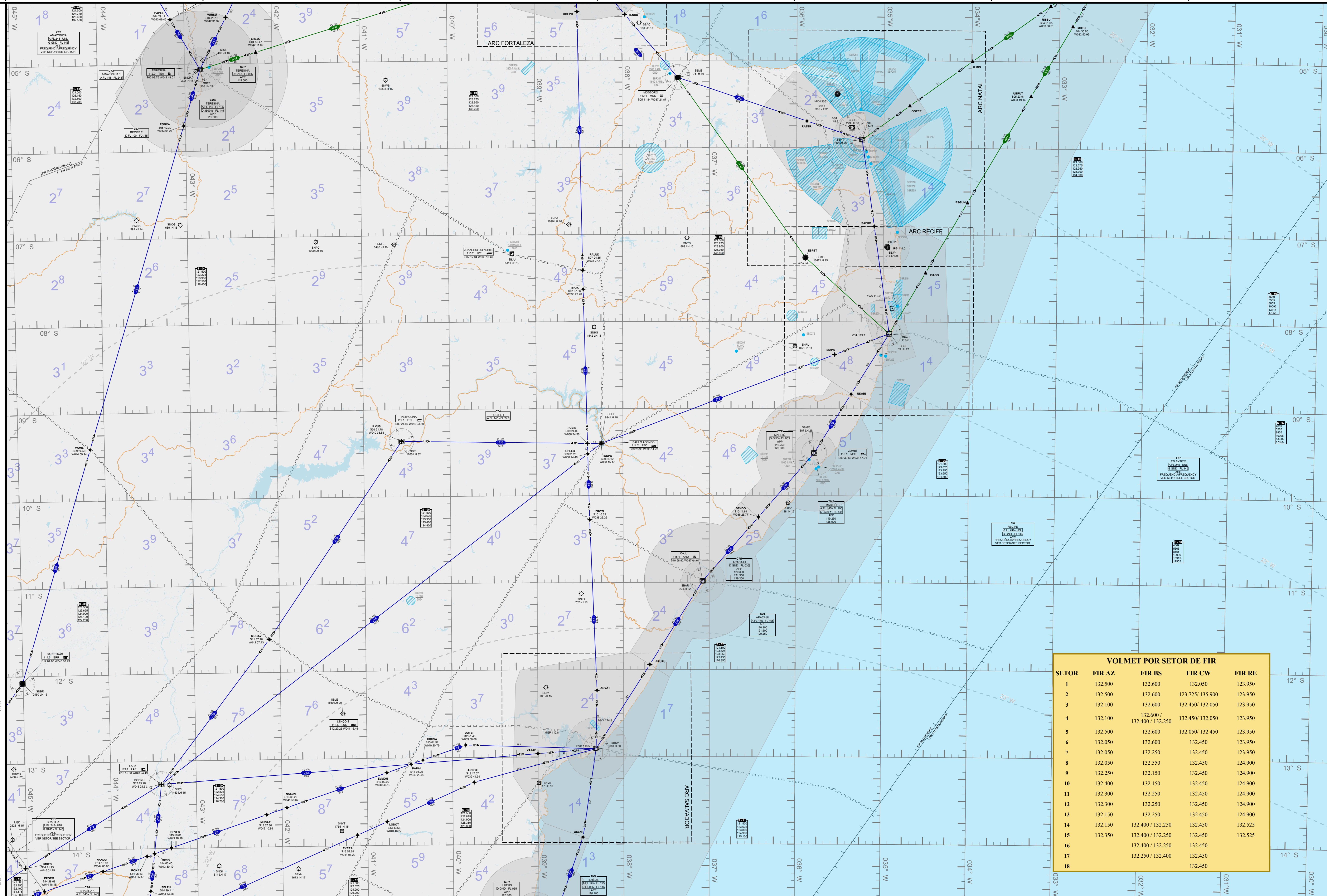
LINHA DE MARCAÇÃO PARTENDO DE UM PONTO DE NOTIFICAÇÃO PARA UM NDB
Linha de marcação partindo de um ponto de notificação para um NDB / Identification of the NDB / NDB frequency bearing line outbound from report point to NDB: XXX XXX
FREQÜÊNCIA DO NDB / NDB frequency: XXXXXXXX

LINHA DE MARCAÇÃO PARTENDO DE UM PONTO DE NOTIFICAÇÃO PARA UM VOR
Linha de marcação partindo de um ponto de notificação para um VOR / Identification of the VOR / VOR frequency bearing line outbound from report point to VOR: XXX XXX
FREQÜÊNCIA DO VOR / VOR frequency: XXXXXXXX

RUMO MAGNÉTICO / Magnetic heading
RUMO MAGNÉTICO / Magnetic heading: M

NÍVEIS DE CRUZEIRO / CRUISING LEVELS
VOR FIR: XXXXXXXX
NÍVEL DE CRUZEIRO / Cruising level: XXXXXXXX
NÍVEL DE CRUZEIRO / Cruising level: XXXXXXXX
NÍVEL DE CRUZEIRO / Cruising level: XXXXXXXX
NÍVEL DE CRUZEIRO / Cruising level: XXXXXXXX

NOTAS
EXCETO OS CASOS / Except those cases: XXXXXXXX
ALTERNATE SETTING / Alternate setting: XXXXXXXX
ALTERNATE SETTING / Alternate setting: XXXXXXXX
ALTERNATE SETTING / Alternate setting: XXXXXXXX



VOLMET POR SETOR DE FIR				
SETOR	FIR AZ	FIR BS	FIR CW	FIR RE
1	132.500	132.600	132.050	123.950
2	132.500	132.600	123.725 / 135.900	123.950
3	132.100	132.600	132.450 / 132.050	123.950
4	132.100	132.600 / 132.250	132.450 / 132.050	123.950
5	132.500	132.600	132.050 / 132.450	123.950
6	132.050	132.600	132.450	123.950
7	132.050	132.250	132.450	123.950
8	132.050	132.550	132.450	124.900
9	132.250	132.150	132.450	124.900
10	132.400	132.150	132.450	124.900
11	132.300	132.250	132.450	124.900
12	132.300	132.250	132.450	124.900
13	132.150	132.250	132.450	124.900
14	132.150	132.400 / 132.250	132.450	132.525
15	132.350	132.400 / 132.250	132.450	132.525
16		132.400 / 132.250	132.450	
17		132.250 / 132.400	132.450	
18			132.450	